



แผนปฏิบัติการ (Action Plan)

ประจำปีงบประมาณ 2563



ปรับปรุงเดือนกุมภาพันธ์ 2563

สารบัญ

หน้า

ภาพความเชื่อมโยงยุทธศาสตร์บริษัท ขนส่ง จำกัด (บขส.) กับ ยุทธศาสตร์ที่เกี่ยวข้อง		ก-1	
ภาพความเชื่อมโยงยุทธศาสตร์ ตัวชี้วัด และแผนงาน/โครงการ		ก-2	
ตารางสรุปแผนปฏิบัติการ ประจำปีงบประมาณ 2563		ก-3	
ยุทธศาสตร์ที่ 1. พัฒนาการบริหารงานในเชิงธุรกิจ เพื่อเพิ่มผลประกอบการด้านการเงิน			
โครงการที่	1	การพัฒนาธุรกิจรับ-ส่งพัสดุภัณฑ์	1
โครงการที่	2	การพัฒนาธุรกิจเช่าเหมารถโดยสารไม่ประจำทาง	4
โครงการที่	3	การพัฒนาอสังหาริมทรัพย์พื้นที่สถานีเดินรถโดยสารขนาดเล็ก (จุดจักร)	6
โครงการที่	4	การพัฒนาอสังหาริมทรัพย์ส่วนภูมิภาคพื้นที่ชลบุรี	9
โครงการที่	5	การพัฒนาอสังหาริมทรัพย์พื้นที่สามแยกไฟฉาย	11
โครงการที่	6	การพัฒนาอสังหาริมทรัพย์พื้นที่เอกมัย	13
โครงการที่	7	การพัฒนาอสังหาริมทรัพย์พื้นที่ปิ่นเกล้า	15
โครงการที่	8	การพัฒนาธุรกิจสำนักซ่อมบำรุงและตรวจสภาพรถ	17
โครงการที่	9	การพัฒนาและส่งเสริมตลาดเชิงรุก	20
ดำเนินการภายใต้			
▪	แผนการจัดบริการเดินรถโดยสารเชื่อมต่อแบบ Feeder Services		
▪	แผนกลยุทธ์การตลาดเชิงรุก		
ยุทธศาสตร์ที่ 2. ยกระดับมาตรฐานการบริการและเชื่อมโยงโครงข่ายการให้บริการ			
โครงการที่	10	การศึกษาความเหมาะสมของการพัฒนาสถานีขนส่งผู้โดยสารกรุงเทพ (จุดจักร)	23
โครงการที่	11	การพัฒนาและปรับปรุงคุณภาพการให้บริการ	25
โครงการที่	12	การบริหารเส้นทางการเดินรถในประเทศหรือระหว่างประเทศ	27
โครงการที่	13	การส่งเสริมความปลอดภัยด้านการขนส่ง	31
ดำเนินการภายใต้			
▪	แผนพัฒนาสถานีขนส่งคนโดยสาร		
▪	แผนการปรับปรุงการให้บริการจากข้อร้องเรียน		

ยุทธศาสตร์ที่ 3. พัฒนาบุคลากร และพัฒนาระบบการบริหารจัดการภายในให้มีประสิทธิภาพ

โครงการที่	14	การปรับปรุงกระบวนการให้บริการผู้ประกอบการรวมแบบจุดบริการเบ็ดเสร็จ (One Stop Service)	33
โครงการที่	15	การปรับปรุงระบบการรับชำระเงินค่าธรรมเนียมรถร่วม	34
โครงการที่	16	การพัฒนาระบบบริหารงานบุคคล	37

ดำเนินการภายใต้

- แผนกลยุทธ์การบริหารทรัพยากรบุคคล
- แผนพัฒนาบุคลากร (Training and Development Academy)
- แผนเสริมสร้างวัฒนธรรมองค์กร (S-E-R-V-I-C-E)
- แผนแม่บทเทคโนโลยีสารสนเทศและการสื่อสาร (IT Master Plan)

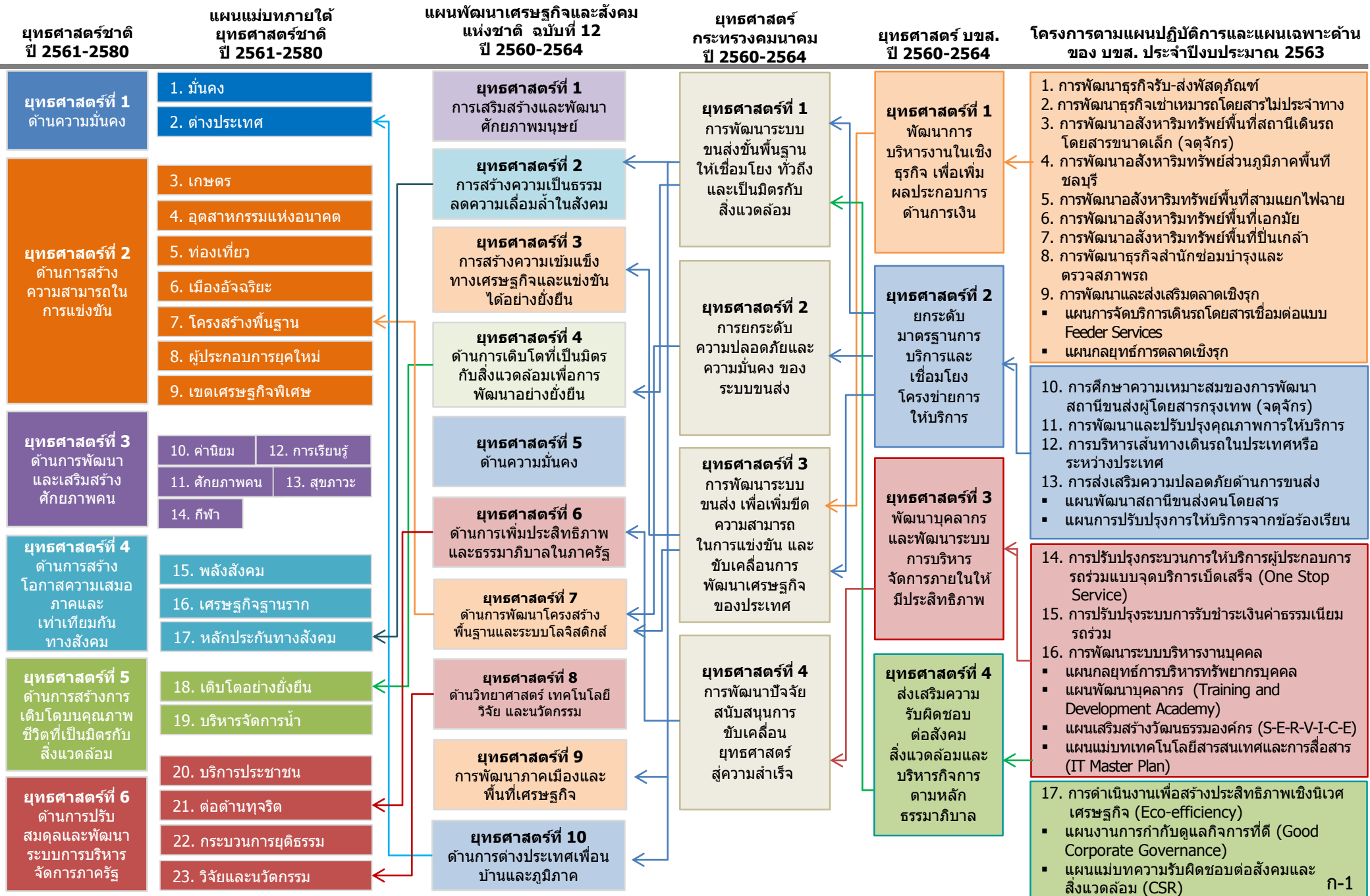
ยุทธศาสตร์ที่ 4. ส่งเสริมความรับผิดชอบต่อสังคม สิ่งแวดล้อม และบริหารกิจการตามหลักธรรมาภิบาล

โครงการที่	17	การดำเนินงานเพื่อสร้างประสิทธิภาพเชิงนิเวศเศรษฐกิจ (Eco - efficiency)	42
------------	----	---	----

ดำเนินการภายใต้

- แผนงานการกำกับดูแลกิจการที่ดี (Good Corporate Governance)
- แผนแม่บทความรับผิดชอบต่อสังคมและสิ่งแวดล้อม (CSR)

ภาพความเชื่อมโยงยุทธศาสตร์บริษัท ขนส่ง จำกัด (บขส.) กับ ยุทธศาสตร์ที่เกี่ยวข้อง



ภาพความเชื่อมโยงยุทธศาสตร์ ตัวชี้วัด และแผนงาน/โครงการ

ยุทธศาสตร์ที่ 1 พัฒนาการบริหารงานในเชิงธุรกิจ เพื่อเพิ่มผลประกอบการด้านการเงิน

- 1.1 การพัฒนาธุรกิจหลัก เพื่อสร้างรายได้เพิ่ม
- 1.2 การพัฒนาธุรกิจเสริม เพื่อสร้างรายได้เพิ่ม
- 1.3 การพัฒนาอสังหาริมทรัพย์ เพื่อสร้างรายได้เพิ่ม
- 1.4 การบริหารต้นทุนและค่าใช้จ่ายให้มีประสิทธิภาพ
- 1.5 การส่งเสริมการตลาดเชิงรุก ทั้งธุรกิจหลัก ธุรกิจเสริม

KPI 1 กำไรสุทธิ

KPI 2 รายได้จากการพัฒนาธุรกิจหลัก

KPI 3 รายได้จากการพัฒนาธุรกิจเสริม

โครงการที่ 9 การพัฒนาและส่งเสริมตลาดเชิงรุก

- แผนการจัดการเดินรถโดยสารเชื่อมต่อแบบ Feeder Services

โครงการที่ 1 การพัฒนาธุรกิจรับ-ส่งพัสดุภัณฑ์

โครงการที่ 2 การพัฒนาธุรกิจเช่าเหมารถโดยสารไม่ประจำทาง

โครงการที่ 8 การพัฒนาธุรกิจสำนักซ่อมบำรุงและตรวจสภาพรถ

โครงการที่ 9 การพัฒนาและส่งเสริมตลาดเชิงรุก

โครงการที่ 3 การพัฒนาอสังหาริมทรัพย์พื้นที่สถานีเดินรถโดยสารขนาดเล็ก (จัดจักร)

โครงการที่ 4 การพัฒนาอสังหาริมทรัพย์ส่วนภูมิภาคพื้นที่ชลบุรี

โครงการที่ 5 การพัฒนาอสังหาริมทรัพย์พื้นที่สามแยกไฟฉาย

โครงการที่ 6 การพัฒนาอสังหาริมทรัพย์พื้นที่เอกรมัย

โครงการที่ 7 การพัฒนาอสังหาริมทรัพย์พื้นที่ปิ่นเกล้า

ยุทธศาสตร์ที่ 2 ยกระดับมาตรฐานการบริการและเชื่อมโยงโครงข่ายการให้บริการ

- 2.1 การยกระดับมาตรฐานการบริการ รถโดยสารพนักงาน ด้านบริการของ บขส. และสร้างภาพลักษณ์เรื่องความปลอดภัย
- 2.2 การปรับปรุงและพัฒนาสถานีขนส่งผู้โดยสาร สถานีเดินรถให้ได้มาตรฐาน
- 2.3 การส่งเสริม กากัน ดูแล การให้บริการและการเดินรถโดยสารของผู้ประกอบการรถร่วมให้ได้มาตรฐานและได้รับการยอมรับ
- 2.4 การบริหารจัดการเส้นทางการเดินรถโดยสารให้มีความเชื่อมโยงและทั่วถึง

KPI 4 อันดับความพึงพอใจของผู้ใช้บริการรถโดยสาร เทียบกับ รถร่วมเอกชน

KPI 5 อัตราการเกิดอุบัติเหตุของรถโดยสาร บขส.

KPI 6 อัตราการเกิดอุบัติเหตุของรถโดยสารเอกชนขนาดใหญ่

KPI 7 การจัดการข้อร้องเรียนตามระยะเวลาที่กำหนด

KPI 8 ร้อยละความสำเร็จของการจัดการเดินรถโดยสารให้เชื่อมต่อทั่วทุกภาค

KPI 9 ระดับความสำเร็จของการจัดการเดินรถโดยสารระหว่างประเทศ

โครงการที่ 10 การศึกษาความเหมาะสมของการพัฒนาสถานีขนส่งฯ (จัดจักร)

โครงการที่ 11 การพัฒนาและปรับปรุงคุณภาพการให้บริการ

โครงการที่ 13 การส่งเสริมความปลอดภัยด้านการขนส่ง

- แผนพัฒนาสถานีขนส่งคนโดยสาร

- แผนการปรับปรุงการให้บริการจากข้อร้องเรียน

โครงการที่ 12 การบริหารเส้นทางการเดินรถโดยสารในประเทศหรือระหว่างประเทศ

ยุทธศาสตร์ที่ 3 พัฒนาบุคลากร และพัฒนาระบบการบริหารจัดการภายในให้มีประสิทธิภาพ

- 3.1 การเสริมสร้างขีดความสามารถของบุคลากรและเสริมสร้างวัฒนธรรมองค์กร
- 3.2 การปรับปรุงกฎ ระเบียบ ที่ไม่สนับสนุนต่อการดำเนินงานให้มีความคล่องตัว
- 3.3 การปรับปรุงและพัฒนาระบบเทคโนโลยีสารสนเทศให้ทันต่อการเปลี่ยนแปลง

KPI 12 ระดับความสำเร็จของการดำเนินงานด้านเทคโนโลยีสารสนเทศและการสื่อสาร (IT Master Plan)

- แผนแม่บทเทคโนโลยีสารสนเทศและการสื่อสาร (IT Master Plan)

โครงการที่ 14 การปรับปรุงกระบวนการให้บริการผู้ประกอบการรถร่วมแบบฯ One Stop Service

โครงการที่ 15 การปรับปรุงระบบการรับชำระเงินค่าธรรมเนียมนครร่วม

โครงการที่ 16 การพัฒนาระบบบริหารงานบุคคล

- แผนกลยุทธ์การบริหารทรัพยากรบุคคล
- แผนพัฒนาบุคลากร (Training and Development Academy)
- แผนเสริมสร้างวัฒนธรรมองค์กร (S-E-R-V-I-C-E)

ยุทธศาสตร์ที่ 4 ส่งเสริมความรับผิดชอบต่อสังคมสิ่งแวดล้อม และบริหารกิจการตามหลักธรรมาภิบาล

- 4.1 การดำเนินงานตามหลักธรรมาภิบาลมีความรับผิดชอบต่อสังคมและสิ่งแวดล้อม
- 4.2 การส่งเสริมการดำเนินงานเพื่อสร้างประสิทธิภาพเชิงนิเวศเศรษฐกิจ (Eco-efficiency)

KPI 10 ระดับความสำเร็จของการดำเนินงานด้านความรับผิดชอบต่อสังคมและสิ่งแวดล้อม (CSR)

- แผนงานการกำกับดูแลกิจการที่ดี (Good Corporate Governance)
- แผนแม่บทความรับผิดชอบต่อสังคมและสิ่งแวดล้อม (CSR)

KPI 11 ระดับความสำเร็จของการดำเนินงานเพื่อสร้างประสิทธิภาพเชิงนิเวศเศรษฐกิจ (Eco-efficiency)

โครงการที่ 17 การดำเนินงานเพื่อสร้างประสิทธิภาพเชิงนิเวศเศรษฐกิจ (Eco-efficiency)

ตารางสรุปแผนปฏิบัติการ ประจำปีงบประมาณ 2563

ยุทธศาสตร์/โครงการ		ผู้บริหารแผน	งบประมาณ (ล้านบาท)		
			งบทำการ	งบลงทุน	รวม
ยุทธศาสตร์ที่ 1. พัฒนาการบริหารงานในเชิงธุรกิจ เพื่อเพิ่มผลประกอบการด้านการเงิน			3.078	15.446	18.524
โครงการที่ 1	การพัฒนาธุรกิจรับ-ส่งพัสดุภัณฑ์	ชสร. ชสร.	0.491	14.846	15.337
โครงการที่ 2	การพัฒนาธุรกิจเช่าเหมารถโดยสารไม่ประจำทาง	ชสร.	0.467	-	0.467
โครงการที่ 3	การพัฒนาอสังหาริมทรัพย์พื้นที่สถานีเดินรถโดยสารขนาดเล็ก (จตุจักร)	รฟร.	-	-	-
โครงการที่ 4	การพัฒนาอสังหาริมทรัพย์ส่วนภูมิภาคพื้นที่ชลบุรี	ชฟร.	2.000	-	2.000
โครงการที่ 5	การพัฒนาอสังหาริมทรัพย์พื้นที่สามแยกไฟฉาย	ชฟร.	-	-	-
โครงการที่ 6	การพัฒนาอสังหาริมทรัพย์พื้นที่เอกมัย	ชฟร.	-	-	-
โครงการที่ 7	การพัฒนาอสังหาริมทรัพย์พื้นที่ปิ่นเกล้า	ชฟร.	-	-	-
โครงการที่ 8	การพัฒนาธุรกิจสำนักซ่อมบำรุงและตรวจสภาพรถ	ชชต.	0.120	0.600	0.720
โครงการที่ 9	การพัฒนาและส่งเสริมตลาดเชิงรุก	ชสอ.	-	-	-
	▪ แผนการจัดบริการเดินรถโดยสารเชื่อมต่อแบบ Feeder Services	ชสร. ชสร.	-	-	-
	▪ แผนกลยุทธ์การตลาดเชิงรุก	ชสอ.	-	-	-
ยุทธศาสตร์ที่ 2. ยกระดับมาตรฐานการบริการและเชื่อมโยงโครงข่ายการให้บริการ			0.240	-	0.240
โครงการที่ 10	การศึกษาค้นคว้าความเหมาะสมของการพัฒนาสถานีขนส่งผู้โดยสารกรุงเทพ (จตุจักร)	รฟร.	-	-	-
โครงการที่ 11	การพัฒนาและปรับปรุงคุณภาพการให้บริการ	ชสร.	-	-	-
โครงการที่ 12	การบริหารเส้นทางการเดินรถในประเทศหรือระหว่างประเทศ	ชฟร. ชสร.	0.180	-	0.180
โครงการที่ 13	การส่งเสริมความปลอดภัยด้านการขนส่ง	รฟร.	0.060	-	0.060
	▪ แผนพัฒนาสถานีขนส่งคนโดยสาร	รฟร.	-	-	-
	▪ แผนการปรับปรุงการให้บริการจากข้อร้องเรียน	รฟร.	-	-	-
ยุทธศาสตร์ที่ 3. พัฒนาคูशलกร และพัฒนาระบบการบริหารจัดการภายในให้มีประสิทธิภาพ			0.660	1.132	1.792
โครงการที่ 14	การปรับปรุงกระบวนการให้บริการผู้ประกอบการร่วมแบบจุดบริการเบ็ดเสร็จ (One Stop Service)	รฟร.	-	-	-
โครงการที่ 15	การปรับปรุงระบบการรับชำระเงินค่าธรรมเนียมรถร่วม	รฟร.	0.660	-	0.660
โครงการที่ 16	การพัฒนาระบบบริหารงานบุคคล	รฟพ.	-	1.132	1.132
	▪ แผนกลยุทธ์การบริหารทรัพยากรบุคคล	รฟพ.	-	-	-
	▪ แผนพัฒนาคูशलกร (Training and Development Academy)	รฟพ.	-	-	-
	▪ แผนเสริมสร้างวัฒนธรรมองค์กร (S-E-R-V-I-C-E)	รฟพ.	-	-	-
	▪ แผนแม่บทเทคโนโลยีสารสนเทศและการสื่อสาร (IT Master Plan)	รฟพ.	-	-	-
ยุทธศาสตร์ที่ 4. ส่งเสริมความรับผิดชอบต่อสังคม สิ่งแวดล้อม และบริหารกิจการตามหลักธรรมาภิบาล			0.500	-	0.500
โครงการที่ 17	การดำเนินงานเพื่อสร้างประสิทธิภาพเชิงนิเวศเศรษฐกิจ (Eco - efficiency)	รฟบ.	0.500	-	0.500
	▪ แผนงานการกำกับดูแลกิจการที่ดี (Good Corporate Governance)	ชสอ.	-	-	-
	▪ แผนแม่บทความรับผิดชอบต่อสังคมและสิ่งแวดล้อม (CSR)	ชสอ.	-	-	-
รวมทั้งสิ้น			4.478	16.578	21.056

แผนปฏิบัติการ (Action Plan) ประจำปีงบประมาณ 2563

- ยุทธศาสตร์** 1. การพัฒนาบริหารงานในเชิงธุรกิจ เพื่อเพิ่มผลประกอบการด้านการเงิน
- โครงการที่** 1. การพัฒนาธุรกิจรับ-ส่งพัสดุภัณฑ์
- วัตถุประสงค์** 1. เพื่อเพิ่มรายได้จากการพัฒนาธุรกิจเสริมและพัฒนามาตรฐานการบริการรับ-ส่งพัสดุภัณฑ์
2. เพื่อขยายฐานลูกค้าธุรกิจรับ-ส่งพัสดุภัณฑ์
- ความเสี่ยง** 1. บริษัทฯ มีคู่แข่งในการรับ-ส่งพัสดุภัณฑ์หลากหลายและจำนวนมาก
2. รถโดยสารไม่เพียงพอในการให้บริการรับ-ส่งพัสดุภัณฑ์
- มาตรการ** 1. แสวงหาลูกค้าหรือตัวแทนรับ-ส่งพัสดุภัณฑ์
2. ปรับปรุงพัฒนาระบบการรับ-ส่งพัสดุภัณฑ์ และรถรับ-ส่งพัสดุภัณฑ์

- ตัวชี้วัด** 1. รายได้ค่าขนส่งพัสดุภัณฑ์ ไม่น้อยกว่า 190.638 ล้านบาท
2. จำนวนสาขารับ-ส่งพัสดุภัณฑ์ เพิ่มขึ้น 1 แห่ง
3. มีรถรับ-ส่งพัสดุภัณฑ์ให้บริการ จำนวน 13 คัน ภายในเดือน ก.ย.63

หน่วยวัด	น้ำหนัก (ร้อยละ)	ค่าเกณฑ์วัด					
		1	2	3	4	5	
KPI1	ล้านบาท	5	169.802	175.011	180.220	185.429	190.638
KPI2	แห่ง	2	-	-	-	-	1
KPI3	เดือน	2	หลัง ก.ย.63	-	-	-	ก.ย.63

กิจกรรม	งบประมาณ (ล้านบาท)		จำนวน บุคลากร (ใหม่)	ประเภท/ จำนวนอุปกรณ์ เครื่องจักร เครื่องมือ	ระยะเวลาดำเนินการ ปีงบประมาณ 2563												ปีงบประมาณ 2564	ผู้บริหารแผน ชสร. ชจร. ผู้รับผิดชอบ
	งบทำการ	งบลงทุน			ต.ค.62	พ.ย.62	ธ.ค.62	ม.ค.63	ก.พ.63	มี.ค.63	เม.ย.63	พ.ค.63	มิ.ย.63	ก.ค.63	ส.ค.63	ก.ย.63		
	0.491	14.846																
1. การปรับปรุงสภาพตัวถัง (Rebuild) รถรับ-ส่งพัสดุภัณฑ์ จำนวน 13 คัน																		
1.1 ขออนุมัติหลักการดำเนินโครงการในการปรับปรุงสภาพ ตัวถัง (Rebuild) รถรับ-ส่งพัสดุภัณฑ์ จำนวน 13 คัน พร้อมวิเคราะห์ความคุ้มค่า						5												ผอ.กสส.
1.2 ขออนุมัติงบประมาณต่อ สศช. ในการปรับปรุงสภาพตัวถัง (Rebuild) รถรับ-ส่งพัสดุภัณฑ์ จำนวน 13 คัน (ขออนุมัติ งบประมาณเพิ่มเติม)							4	4										
1.3 จัดหาผู้รับจ้างปรับปรุงสภาพตัวถัง (Rebuild)																		ผอ.กสส.
1.3.1 แต่งตั้งคณะกรรมการ เพื่อจัดหาผู้รับจ้างปรับปรุง สภาพตัวถัง (Rebuild)								2										

กิจกรรม	งบประมาณ (ล้านบาท)		จำนวน บุคลากร (ใหม่)	ประเภท/ จำนวนอุปกรณ์ เครื่องจักร เครื่องมือ	ระยะเวลาดำเนินการ ปีงบประมาณ 2563										ปีงบ ประมาณ 2564	ผู้บริหารแผน ชสร. ชจร. ผู้รับผิดชอบ	
	งบทำการ	งบลงทุน			ต.ค.62	พ.ย.62	ธ.ค.62	ม.ค.63	ก.พ.63	มี.ค.63	เม.ย.63	พ.ค.63	มิ.ย.63	ก.ค.63			ส.ค.63
1.3.2 กำหนดขอบเขตของงาน (TOR)								2									คณะกรรมการที่ บริษัทฯ แต่งตั้ง
1.3.3 กำหนดราคากลาง							2										
1.3.4 ดำเนินการตามระเบียบกระทรวงการคลัง ว่าด้วยการจัดซื้อจัดจ้างฯ							2	2	2								ผอ.กพต.
1.3.5 ทำสัญญา										3							ผอ.กกม
1.4 ส่งมอบรถรับ-ส่งพัสดุภัณฑ์ให้ผู้รับจ้าง เพื่อปรับปรุง สภาพตัวถัง (Rebuild)												2	2	2	2	2	ผอ.กสส.
1.5 ตรวจสอบรถรับ-ส่งพัสดุภัณฑ์ และนำมาให้บริการ		14.846											2	2	2	2	คณะกรรมการที่ บริษัทฯ แต่งตั้ง
2. การจัดตั้งสาขารับ-ส่งพัสดุภัณฑ์ สาขาที่ 7	0.491	-															ผอ.กรน. ผอ.กรตอ. ผอ.กรต. ผอ.กรน. ผอ.กรตอ. ผอ.กรต. ผอ.กสส.
2.1 คัดเลือกพื้นที่ที่มีความเหมาะสมเพื่อจัดตั้งสาขารับ-ส่ง พัสดุภัณฑ์ และสรุปเสนอ รฟธ. พิจารณา ก่อนนำเสนอ กฤษฎ. พิจารณาให้ความเห็นชอบ					2	2	2										
2.2 ดำเนินการปรับปรุงพื้นที่ตามที่ได้รับอนุมัติเพื่อจัดตั้งสาขา รับ-ส่งพัสดุภัณฑ์					2	2	2										
2.3 จัดตั้งสาขารับ-ส่งพัสดุภัณฑ์ และเปิดให้บริการ							2	2	2	2	2	2					
2.4 ติดตาม/ประเมินผล/รายงานผลการดำเนินงาน เสนอ รฟธ.													2	2	2		
3. จัดหาตัวแทนรับ-ส่งพัสดุภัณฑ์ โดยพิจารณาสรรหาผู้ที่มีความสนใจ และมีความพร้อมในการเป็นตัวแทน รับ-ส่งพัสดุภัณฑ์ และสรุปเสนอ รฟธ. พิจารณา ก่อนนำเสนอ กฤษฎ. พิจารณาให้ความเห็นชอบ							2	2	2	2	2	2	2	2	2	2	ผอ.กรน. ผอ.กรตอ. ผอ.กรต. ผอ.กสส.
เป้าหมายความก้าวหน้าของกิจกรรม (%)					11	10	12	10	6	6	7	6	8	8	8	8	100
เป้าหมายความก้าวหน้าของกิจกรรมสะสม (%)					11	21	33	43	49	55	62	68	76	84	92	100	

หมายเหตุ *กสส. ได้รับอนุมัติงบประมาณดำเนินการปรับปรุงสภาพตัวถัง (Rebuild) รถรับ-ส่งพัสดุภัณฑ์ จำนวน 13 คัน เป็นจำนวนเงิน 14.846 ล้านบาท จากคณะกรรมการบริษัทฯ ในการประชุมครั้งที่ 13/2562 เมื่อวันที่ 9 ธันวาคม 2562

รายละเอียดตัวชี้วัด

KPI 1 รายได้ค่าขนส่งพัสดุภัณฑ์ ไม่น้อยกว่า 190.638 ล้านบาท

คำอธิบาย : วัตถุประสงค์รายได้ค่าขนส่งพัสดุภัณฑ์ด้วยรถรับ-ส่งพัสดุภัณฑ์ และการรับ-ส่งพัสดุภัณฑ์ด้วยรถโดยสารประจำทาง

สูตรการคำนวณ : รายได้ค่าขนส่งพัสดุภัณฑ์ = รายได้ค่าขนส่งพัสดุภัณฑ์ด้วยรถรับ-ส่งพัสดุภัณฑ์ + รายได้ค่าขนส่งพัสดุภัณฑ์ด้วยรถโดยสารประจำทาง

KPI 2 จำนวนสาขารับ-ส่งพัสดุภัณฑ์ เพิ่มขึ้น 1 แห่ง

คำอธิบาย : วัตถุประสงค์การจัดตั้งและเปิดให้บริการสาขารับ-ส่งพัสดุภัณฑ์ เพื่ออำนวยความสะดวกให้แก่ผู้ใช้บริการ และเพิ่มฐานลูกค้าใหม่ของธุรกิจรับ-ส่งพัสดุภัณฑ์

สูตรการคำนวณ : -

KPI 3 มีรถรับ-ส่งพัสดุภัณฑ์ให้บริการ จำนวน 13 คัน ภายในเดือน ก.ย.63

คำอธิบาย : วัตถุประสงค์ประสิทธิภาพการบริหารจัดการ การส่งรถรับ-ส่งพัสดุภัณฑ์เข้าปรับปรุงสภาพตัวถัง (Rebuild) รวมถึงการกำกับดูแลการปรับปรุงให้แล้วเสร็จตามกำหนด เพื่อเพิ่มศักยภาพในการหารายได้ค่าขนส่งพัสดุภัณฑ์

สูตรการคำนวณ : -

แผนปฏิบัติการ (Action Plan) ประจำปีงบประมาณ 2563

- ยุทธศาสตร์** 1. การพัฒนาบริหารงานในเชิงธุรกิจ เพื่อเพิ่มผลประกอบการด้านการเงิน
- โครงการที่** 2. การพัฒนาธุรกิจเช่าเหมารถโดยสารไม่ประจำทาง
- วัตถุประสงค์** 1. เพื่อเพิ่มรายได้จากการพัฒนาธุรกิจรถโดยสารไม่ประจำทาง
2. เพื่อเพิ่มส่วนแบ่งตลาดกลุ่มลูกค้ารถโดยสารไม่ประจำทาง
- ความเสี่ยง** 1. รถโดยสารไม่ประจำทางมีสภาพเก่า ไม่พร้อมใช้งาน เนื่องจากมีอายุการใช้งานนาน
2. คู่แข่งทำการตลาดโดยใช้ตัวแทนหาลูกค้า หรือ คู่แข่งมีความคล่องตัวมากกว่า
- มาตรการ** 1. ปรับปรุงรถโดยสารไม่ประจำทางให้มีสภาพพร้อมใช้งานและสอดคล้องกับความต้องการลูกค้า
2. จัดหาตัวแทนในการรับเช่าเหมารถโดยสารไม่ประจำทาง

- ตัวชี้วัด** 1. รายได้ค่าจ้างเหมาขนส่ง ไม่น้อยกว่า 18.310 ล้านบาท
2. จำนวนวันทำการของรถโดยสารไม่ประจำทาง เพิ่มขึ้นจากปีที่ผ่านมา ไม่น้อยกว่า ร้อยละ 10
3. จำนวนพันธมิตรในการเช่าเหมารถโดยสารไม่ประจำทาง เพิ่มขึ้น 1 ราย
4. จำนวนตัวแทนรับเช่าเหมารถโดยสารไม่ประจำทาง เพิ่มขึ้น 1 ราย

หน่วยวัด	น้ำหนัก (ร้อยละ)	ค่าเกณฑ์วัด					
		1	2	3	4	5	
KPI1	ล้านบาท	5	17.910	-	18.110	-	18.310
KPI2	ร้อยละ	2	3	-	5	-	10
KPI3	ราย	2	-	-	-	-	1
KPI4	ราย	2	-	-	-	-	1

กิจกรรม	งบประมาณ (ล้านบาท)		จำนวนบุคลากร (ใหม่)	ประเภท/จำนวนอุปกรณ์ เครื่องจักร เครื่องมือ	ระยะเวลาดำเนินการ ปีงบประมาณ 2563										ปีงบประมาณ 2564	ผู้บริหารแผน ช.สร.	ผู้รับผิดชอบ	
	งบทำการ	งบลงทุน			ต.ค.62	พ.ย.62	ธ.ค.62	ม.ค.63	ก.พ.63	มี.ค.63	เม.ย.63	พ.ค.63	มิ.ย.63	ก.ค.63				ส.ค.63
	0.467	-																
1. จัดหาตัวแทนในการรับเช่าเหมารถโดยสารไม่ประจำทาง																		ผอ.กสส.
1.1 กำหนดเงื่อนไขวิธีปฏิบัติในการเป็นตัวแทนรับเช่าเหมานำเสนอ รฟธ. พิจารณา ก่อนนำเสนอ กฉย. พิจารณาให้ความเห็นชอบ					6	6	6											
1.2 เชิญชวนผู้มีความสนใจประสงค์ที่จะเป็นตัวแทนรับเช่าเหมา								4	4	4	4	4	4	4				
2. จัดหาพันธมิตร/กลุ่มลูกค้าใหม่								10								10		
3. สสำรวจความพึงพอใจของผู้ใช้บริการรถโดยสารไม่ประจำทาง และสรุปเสนอ รฟธ. พิจารณา ก่อนนำเสนอ กฉย. เพื่อทราบและให้ข้อเสนอแนะ																5		
เป้าหมายความก้าวหน้าของกิจกรรม (%)					6	6	16	4	4	19	4	4	14	4	4	15		100
เป้าหมายความก้าวหน้าของกิจกรรมสะสม (%)					6	12	28	32	36	55	59	63	77	81	85	100		

หมายเหตุ 1. กสส. มีรถโดยสารไม่ประจำทาง จำนวน 23 คัน จะนำไปใช้แทนรถ รสท. ที่ปรับปรุง จำนวน 2 คัน และโอนให้กองภาค เพื่อใช้เป็นรถโดยสารระหว่างประเทศ จำนวน 2 คัน ดังนั้น คงเหลือรถให้บริการจำนวน 19 คัน สำหรับให้บริการเช่าเหมา วอ 13 คัน และ ให้บริการหน่วยงานอื่น 6 คัน

2. ในกรณีที่กองปฏิบัติการเดินรถภาค นำรถเช่าเหมาขนส่ง (ท.30) มาวิ่งในเส้นทางทดแทนการเช่ารถจากบุคคลภายนอก ให้รวมรายได้จากกรณีนี้รวมเป็นรายได้ค่าจ้างเหมาขนส่ง ตามระเบียบที่บริษัทฯ กำหนด

รายละเอียดตัวชี้วัด

KPI 1 รายได้ค่าจ้างเหมาขนส่ง ไม่น้อยกว่า 18.310 ล้านบาท

คำอธิบาย : วัดประสิทธิภาพการหารายได้ค่าจ้างเหมาขนส่งของรถโดยสารไม่ประจำทาง รวมถึงการนำรถโดยสารไม่ประจำทางมาวิ่งในเส้นทาง ทดแทนการเช่ารถจากบุคคลภายนอก ให้รวมเป็นรายได้ค่าจ้างเหมาขนส่งด้วย

สูตรการคำนวณ : รายได้ค่าจ้างเหมาขนส่ง = รายได้ค่าจ้างเหมาขนส่งด้วยรถโดยสารไม่ประจำทาง + รายได้ค่าจ้างเหมาขนส่งที่นำรถโดยสารไม่ประจำทางมาวิ่งในเส้นทาง ทดแทนการเช่ารถจากบุคคลภายนอก

KPI 2 จำนวนวันทำการของรถโดยสารไม่ประจำทาง เพิ่มขึ้นจากปีที่ผ่านมา ไม่น้อยกว่า ร้อยละ 10

คำอธิบาย : วัดประสิทธิภาพการใช้รถโดยสารไม่ประจำทาง รวมถึงการนำรถโดยสารไม่ประจำทางมาวิ่งในเส้นทาง ทดแทนการเช่ารถจากบุคคลภายนอก โดยเทียบกับจำนวนวันจากปีที่ผ่านมา

สูตรการคำนวณ : -

KPI 3 จำนวนพันธมิตรในการเช่าเหมารถโดยสารไม่ประจำทาง เพิ่มขึ้น 1 ราย

คำอธิบาย : วัดประสิทธิภาพการจัดหาพันธมิตร/กลุ่มลูกค้ารายใหม่ เพื่อเพิ่มรายได้ค่าจ้างเหมาขนส่งโดยเทียบรายได้ค่าจ้างเหมาขนส่งจากปีที่ผ่านมา

สูตรการคำนวณ : -

KPI 4 จำนวนตัวแทนรับเช่าเหมารถโดยสารไม่ประจำทาง เพิ่มขึ้น 1 ราย

คำอธิบาย : วัดประสิทธิภาพการจัดหาตัวแทนรับเช่าเหมารถโดยสารไม่ประจำทาง เพื่อเป็นการขยายฐานลูกค้า เพิ่มช่องทางการหารายได้ค่าจ้างเหมาขนส่ง ช่วยให้ลูกค้าสามารถเข้าถึงบริการได้สะดวกขึ้น

สูตรการคำนวณ : -

แผนปฏิบัติการ (Action Plan) ประจำปีงบประมาณ 2563

- ยุทธศาสตร์** 1. พัฒนาการบริหารงานในเชิงธุรกิจ เพื่อเพิ่มผลประกอบการด้านการเงิน
- โครงการที่** 3. การพัฒนาอสังหาริมทรัพย์พื้นที่สถานีเดินรถโดยสารขนาดเล็ก (จตุจักร)
- วัตถุประสงค์** 1. เพื่อพัฒนาอสังหาริมทรัพย์ที่มีอยู่ให้เกิดประโยชน์สูงสุด
2. เพื่อเสริมสร้างรายได้จากการบริหารอสังหาริมทรัพย์
- ความเสี่ยง** 1. การก่อสร้าง/ปรับปรุงพื้นที่สถานีเดินรถโดยสารขนาดเล็ก (จตุจักร) ไม่เป็นไปตามแผนที่กำหนด
- มาตรการ** 2. ติดตาม เร่งรัด และกำกับดูแล การก่อสร้าง/ปรับปรุงพื้นที่ให้เป็นไปตามแผนที่กำหนด

- ตัวชี้วัด** 1. รายได้จากการพัฒนาอสังหาริมทรัพย์พื้นที่สถานีเดินรถโดยสารขนาดเล็ก (จตุจักร) ไม่น้อยกว่า 9.000 ล้านบาท
2. ระดับความพึงพอใจของผู้ใช้บริการสถานีเดินรถโดยสารขนาดเล็ก (จตุจักร) ไม่น้อยกว่า ระดับ 4

หน่วยวัด	น้ำหนัก (ร้อยละ)	ค่าเกณฑ์วัด					
		1	2	3	4	5	
KPI1	ล้านบาท	4	5.000	6.000	7.000	8.000	9.000
KPI2	ระดับ	2	-	1	2	3	4

กิจกรรม	งบประมาณ (ล้านบาท)		จำนวนบุคลากร (ใหม่)	ประเภท/จำนวนอุปกรณ์ เครื่องจักร เครื่องมือ	ระยะเวลาดำเนินการ ปีงบประมาณ 2563											ปีงบประมาณ 2564	ผู้บริหารแผน รฟร. ผู้รับผิดชอบ
	งบทำการ	งบลงทุน			ต.ค.62	พ.ย.62	ธ.ค.62	ม.ค.63	ก.พ.63	มี.ค.63	เม.ย.63	พ.ค.63	มิ.ย.63	ก.ค.63	ส.ค.63		
ดำเนินการต่อเนื่องจากปี 2562	-	-															
1. การก่อสร้างสถานีเดินรถโดยสารขนาดเล็ก (จตุจักร) ในส่วนที่เหลือ																	
1.1 ตรวจสอบและสรุปรายงานเพื่อประเมินราคา					5	5	5	5									
1.2 รายงานความคืบหน้าการดำเนินงานของสถานีเดินรถโดยสารขนาดเล็ก (จตุจักร) ต่อคณะกรรมการฝ่ายจัดการ							5			5			5			5	ผอ.กกส.
1.3 ขออนุมัติหลักการต่อ กจณ. ในการก่อสร้างสถานีเดินรถโดยสารขนาดเล็ก (จตุจักร) ในส่วนที่เหลือ								5									

กิจกรรม	งบประมาณ (ล้านบาท)		จำนวนบุคลากร (ใหม่)	ประเภท/จำนวนอุปกรณ์ เครื่องจักร เครื่องมือ	ระยะเวลาดำเนินการ ปีงบประมาณ 2563											ปีงบประมาณ 2564	ผู้บริหารแผนรฟร. ผู้รับผิดชอบ	
	งบทำการ	งบลงทุน			ต.ค.62	พ.ย.62	ธ.ค.62	ม.ค.63	ก.พ.63	มี.ค.63	เม.ย.63	พ.ค.63	มิ.ย.63	ก.ค.63	ส.ค.63			ก.ย.63
1.4 จัดหาผู้รับจ้างรายใหม่มาก่อสร้างสถานีเดินรถโดยสารขนาดเล็ก (จุดจักร) ในส่วนที่เหลือ																		
1.4.1 แต่งตั้งคณะกรรมการเพื่อจัดหาผู้รับจ้างรายใหม่										4								ผอ.กทส.
1.4.2 กำหนดขอบเขตของงาน (TOR)											5	5						คณะกรรมการ ที่บริษัทฯ แต่งตั้ง
1.4.3 กำหนดราคากลาง												5	5					
1.4.4 ดำเนินการตามระเบียบกระทรวงการคลังว่าด้วยการจัดซื้อจัดจ้างฯ													5	5	5	5		ผอ.กพด.
2. การสำรวจความพึงพอใจของผู้ใช้บริการสถานีเดินรถโดยสารขนาดเล็ก (จุดจักร)																		
2.1 คณะทำงานสำรวจความพึงพอใจ									4							4		คณะทำงาน ตามคำสั่ง บริษัทฯ ที่ ข.239/61
2.2 สรุปผลเสนอ รฟร. ก่อนนำเสนอ กจญ. เพื่อทราบและให้ข้อเสนอแนะ ก่อนดำเนินการปรับปรุงตามข้อเสนอแนะ										4							4	
เป้าหมายความก้าวหน้าของกิจกรรม (%)					5	5	5	10	9	8	10	10	10	10	9	9		100
เป้าหมายความก้าวหน้าของกิจกรรมสะสม (%)					5	10	15	25	34	42	52	62	72	82	91	100		

หมายเหตุ 1. คณะทำงานตามคำสั่งบริษัทฯ ที่ ข.239/61 ลว.31 ต.ค. 61 คณะทำงานประเมินการใช้พื้นที่สถานีเดินรถโดยสารขนาดเล็ก (จุดจักร) ประธาน/เลขานุการ : ผอ.กทส./ท.คส.

2. ใช้งบประมาณผูกพัน จำนวน 21.000 ล้านบาท

รายละเอียดตัวชี้วัด

KPI 1 รายได้จากการพัฒนาอสังหาริมทรัพย์พื้นที่สถานีเดินรถโดยสารขนาดเล็ก (จุดจักร) ไม่น้อยกว่า 9.000 ล้านบาท

คำอธิบาย : วัตถุประสงค์บริหารอสังหาริมทรัพย์พื้นที่สถานีเดินรถโดยสารขนาดเล็ก (จุดจักร) บริเวณพื้นที่ใต้ทางด่วนศรีรัช เพื่อให้เกิดผลตอบแทนจากการลงทุนและบริหารพื้นที่ให้เกิดประโยชน์สูงสุด ซึ่งบริษัท ฯ เข้าพื้นที่ของ รพท. และ กทพ. รวมถึงลงทุนก่อสร้างสถานีเดินรถโดยสารขนาดเล็ก

สูตรการคำนวณ : -

KPI 2 ระดับความพึงพอใจของผู้ใช้บริการสถานีเดินรถโดยสารขนาดเล็ก (จุดจักร) ไม่น้อยกว่า ระดับ 4

คำอธิบาย : เป็นการวัดผลความพึงพอใจของผู้ใช้บริการสถานีเดินรถโดยสารขนาดเล็ก (จุดจักร) โดยประเด็นการสำรวจครอบคลุมประเด็นต่างๆ เช่น 1) ด้านเจ้าหน้าที่ผู้ให้บริการ 2) ด้านสิ่งอำนวยความสะดวก 3) ความสะอาด 4) ด้านความเหมาะสมของทำเลพื้นที่ เป็นต้น

สูตรการคำนวณ : -

แผนปฏิบัติการ (Action Plan) ประจำปีงบประมาณ 2563

- ยุทธศาสตร์** 1. พัฒนาการบริหารงานในเชิงธุรกิจ เพื่อเพิ่มผลประกอบการด้านการเงิน
- โครงการที่** 4. การพัฒนาอสังหาริมทรัพย์ส่วนภูมิภาคพื้นที่ชลบุรี
- วัตถุประสงค์** 1. เพื่อพัฒนาอสังหาริมทรัพย์ที่มีอยู่ให้เกิดประโยชน์สูงสุด
- ความเสี่ยง** 1. ไม่มีผู้สนใจเข้ามาพัฒนาพื้นที่ชลบุรี
2. การก่อสร้าง/ปรับปรุงพื้นที่ชลบุรีไม่เป็นไปตามแผนที่กำหนด
- มาตรการ** 1. ดำเนินการสรรหาผู้สนใจเข้ามาพัฒนาพื้นที่ชลบุรีให้ได้ตามแผนที่กำหนด

ตัวชี้วัด 1. มีเอกชนร่วมพัฒนาพื้นที่ชลบุรี ภายในเดือน มิ.ย.63

หน่วยวัด	น้ำหนัก (ร้อยละ)	ค่าเกณฑ์วัด					
		1	2	3	4	5	
KPI1	เดือน	3.00	หลัง ก.ย.63	ก.ย.63	ส.ค.63	ก.ค.63	มิ.ย.63

กิจกรรม	งบประมาณ (ล้านบาท)		จำนวน บุคลากร (ใหม่)	ประเภท/จำนวน อุปกรณ์ เครื่องจักร เครื่องมือ	ระยะเวลาดำเนินการ ปีงบประมาณ 2563											ปีงบ ประมาณ 2564	ผู้บริหารแผน ฯพร. ผู้รับผิดชอบ	
	งบทำการ	งบลงทุน			ต.ค.62	พ.ย.62	ธ.ค.62	ม.ค.63	ก.พ.63	มี.ค.63	เม.ย.63	พ.ค.63	มิ.ย.63	ก.ค.63	ส.ค.63			ก.ย.63
	2.000	-																
1 ดำเนินการสรรหาผู้ร่วมลงทุนเพื่อพัฒนาพื้นที่ชลบุรี																		
1.1 แต่งตั้งคณะกรรมการเพื่อสรรหาคูคณภายนอกเป็นผู้พัฒนาพื้นที่ชลบุรี									5									คณะกรรมการที่ บริษัทฯ แต่งตั้ง
1.2 กำหนดขอบเขตของงาน (TOR)								10	10									
1.3 ประกาศเชิญชวน									10	10								
1.4 ดำเนินการคัดเลือกบุคคลภายนอกเป็นผู้พัฒนาพื้นที่ชลบุรี											5	5						
1.3 ทำสัญญา												10						ผอ.กกม.
2 การกำกับดูแลการก่อสร้างพื้นที่ชลบุรี																		
2.1 แต่งตั้งคณะกรรมการกำกับดูแลการก่อสร้างพื้นที่ชลบุรี													5					ผอ.กกส.
2.2 เอกชนขออนุญาตภาครัฐเพื่อดำเนินการก่อสร้างพื้นที่ชลบุรี																		หน่วยงาน ที่เกี่ยวข้อง

กิจกรรม	งบประมาณ (ล้านบาท)		จำนวน บุคลากร (ใหม่)	ประเภท/จำนวน อุปกรณ์ เครื่องจักร เครื่องมือ	ระยะเวลาดำเนินการ ปีงบประมาณ 2563										ปีงบ ประมาณ 2564	ผู้บริหารแผน ฯ ผู้รับผิดชอบ		
	งบทำการ	งบลงทุน			ต.ค.62	พ.ย.62	ธ.ค.62	ม.ค.63	ก.พ.63	มี.ค.63	เม.ย.63	พ.ค.63	มิ.ย.63	ก.ค.63			ส.ค.63	ก.ย.63
2.3 กำกับดูแล ติดตามการก่อสร้างพื้นที่ชลบุรีให้เป็นไปตามสัญญาที่กำหนด (ดำเนินการก่อสร้างพื้นที่ชลบุรีหลังจากได้รับอนุญาตจากภาครัฐ)														10	10	10		คณะกรรมการที่ บริษัทฯ แต่งตั้ง
เป้าหมายความก้าวหน้าของกิจกรรม (%)					0	0	0	15	20	10	5	5	10	15	10	10		100
เป้าหมายความก้าวหน้าของกิจกรรมสะสม (%)					0	0	0	15	35	45	50	55	65	80	90	100		

รายละเอียดตัวชี้วัด

KPI 1 มีเอกชนร่วมพัฒนาพื้นที่ชลบุรี ภายในเดือน มิ.ย.63

คำอธิบาย : วัดผลการคัดเลือกเอกชนร่วมพัฒนาพื้นที่ชลบุรี ตาม พ.ร.บ. การร่วมทุนระหว่างรัฐและเอกชน พ.ศ. ๒๕๖๒ และสามารถทำสัญญาได้

สูตรการคำนวณ : -

แผนปฏิบัติการ (Action Plan) ประจำปีงบประมาณ 2563

ยุทธศาสตร์ที่ 1. พัฒนาการบริหารงานในเชิงธุรกิจ เพื่อเพิ่มผลประกอบการด้านการเงิน

ตัวชี้วัด 1. มีเอกชนร่วมพัฒนาพื้นที่สามแยกไฟฉาย ภายในเดือน เม.ย.63

โครงการที่ 5. การพัฒนาอสังหาริมทรัพย์พื้นที่สามแยกไฟฉาย

วัตถุประสงค์ 1. เพื่อพัฒนาอสังหาริมทรัพย์ที่มีอยู่ให้เกิดประโยชน์สูงสุด

ความเสี่ยง 1. ไม่มีผู้สนใจเข้ามาพัฒนาพื้นที่สามแยกไฟฉาย
2. การก่อสร้าง/ปรับปรุง พื้นที่สามแยกไฟฉาย ไม่เป็นไปตามแผนที่กำหนด

มาตรการ 1. ดำเนินการสรรหาผู้สนใจเข้ามาพัฒนาพื้นที่สามแยกไฟฉายให้ได้ตามแผนที่กำหนด

หน่วยวัด	น้ำหนัก (ร้อยละ)	ค่าเกณฑ์วัด				
		1	2	3	4	5
KPI1 เดือน	4.00	ส.ค.63	ก.ค.63	มิ.ย.63	พ.ค.63	เม.ย.63

กิจกรรม	งบประมาณ (ล้านบาท)		จำนวน บุคลากร (ใหม่)	ประเภท/ จำนวนอุปกรณ์ เครื่องจักร เครื่องมือ	ระยะเวลาดำเนินการ ปีงบประมาณ 2563											ปีงบ ประมาณ 2564	ผู้บริหารแผน ฯพร. ผู้รับผิดชอบ	
	งบทำการ	งบลงทุน			ต.ค.62	พ.ย.62	ธ.ค.62	ม.ค.63	ก.พ.63	มี.ค.63	เม.ย.63	พ.ค.63	มิ.ย.63	ก.ค.63	ส.ค.63			ก.ย.63
ดำเนินการต่อเนื่องจากปี 2562	-	-																
1. ดำเนินการสรรหาผู้ร่วมลงทุนเพื่อพัฒนาพื้นที่สามแยกไฟฉาย																		
1.1 แต่งตั้งคณะกรรมการเพื่อสรรหาบุคคลภายนอกเป็นผู้พัฒนาพื้นที่สามแยกไฟฉาย					5													คณะกรรมการที่ บริษัทฯ แต่งตั้ง
1.2 กำหนดขอบเขตของงาน (TOR)						10	10											
1.3 ประกาศเชิญชวน							10	10										
1.4 ดำเนินการคัดเลือกฯ									6	7	7							
1.3 ทำสัญญา												5						ผอ.กทท.
2. การกำกับดูแลการปรับปรุงพื้นที่สามแยกไฟฉาย																		
2.1 แต่งตั้งคณะกรรมการกำกับดูแลการปรับปรุงพื้นที่สามแยกไฟฉาย												5						ผอ.กทส.
2.2 เอกชนขออนุญาตภาครัฐเพื่อดำเนินการก่อสร้างพื้นที่สามแยกไฟฉาย																-----		หน่วยงาน ที่เกี่ยวข้อง

กิจกรรม	งบประมาณ (ล้านบาท)		จำนวน บุคลากร (ใหม่)	ประเภท/ จำนวนอุปกรณ์ เครื่องจักร เครื่องมือ	ระยะเวลาดำเนินการ ปีงบประมาณ 2563										ปีงบประมาณ 2564	ผู้บริหารแผน ฯพร. ผู้รับผิดชอบ		
	งบทำการ	งบลงทุน			ต.ค.62	พ.ย.62	ธ.ค.62	ม.ค.63	ก.พ.63	มี.ค.63	เม.ย.63	พ.ค.63	มิ.ย.63	ก.ค.63			ส.ค.63	ก.ย.63
2.2 กำกับดูแล ติดตามการปรับปรุงพื้นที่สามแยกไฟฉาย ให้เป็นไปตามสัญญาที่กำหนด (ดำเนินการปรับปรุงพื้นที่สามแยกไฟฉายหลังจากได้รับอนุญาตจากภาครัฐ)												5	5	5	5	5		คณะกรรมการที่ บริษัทฯ แต่งตั้ง
เป้าหมายความก้าวหน้าของกิจกรรม (%)					5	10	20	16	7	7	10	5	5	5	5	5		100
เป้าหมายความก้าวหน้าของกิจกรรมสะสม (%)					5	15	35	51	58	65	75	80	85	90	95	100		

รายละเอียดตัวชี้วัด

KPI 1 มีเอกชนร่วมพัฒนาพื้นที่สามแยกไฟฉาย ภายในเดือน เม.ย.63

คำอธิบาย : วัดผลการคัดเลือกเอกชนร่วมพัฒนาพื้นที่สามแยกไฟฉาย ตาม พ.ร.บ. การร่วมทุนระหว่างรัฐและเอกชน พ.ศ. 2562 และสามารถทำสัญญาได้

สูตรการคำนวณ : -

แผนปฏิบัติการ (Action Plan) ประจำปีงบประมาณ 2563

ยุทธศาสตร์ที่ 1. พัฒนาการบริหารงานในเชิงธุรกิจ เพื่อเพิ่มผลประกอบการด้านการเงิน

ตัวชี้วัด 1. คณะรัฐมนตรี (ครม.) ให้ความเห็นชอบโครงการพัฒนาพื้นที่เอกมัย ภายในเดือน มิ.ย.63

โครงการที่ 6. การพัฒนาอสังหาริมทรัพย์พื้นที่เอกมัย

วัตถุประสงค์ 1. เพื่อพัฒนาอสังหาริมทรัพย์ที่มีอยู่ให้เกิดประโยชน์สูงสุด

ความเสี่ยง 1. โครงการไม่ได้รับความเห็นชอบจาก คณะรัฐมนตรี (ครม.) เนื่องจากข้อมูลไม่เพียงพอต่อการตัดสินใจ

มาตรการ 1. จัดทำรายละเอียด/ข้อมูลของโครงการตามที่กำหนดไว้ใน พ.ร.บ. การร่วมลงทุนฯ พ.ศ. 2562

ให้ครบถ้วน

KPI1

หน่วยวัด	น้ำหนัก (ร้อยละ)	ค่าเกณฑ์วัด				
		1	2	3	4	5
เดือน	3.00	หลัง ก.ย.63	ก.ย.63	ส.ค.63	ก.ค.63	มิ.ย.63

กิจกรรม	งบประมาณ (ล้านบาท)		จำนวน บุคลากร (ใหม่)	ประเภท/ จำนวนอุปกรณ์ เครื่องจักร เครื่องมือ	ระยะเวลาดำเนินการ ปีงบประมาณ 2563												ปีงบ ประมาณ 2564	ผู้บริหารแผน ฯพร. ผู้รับผิดชอบ
	งบทำการ	งบลงทุน			ต.ค.62	พ.ย.62	ธ.ค.62	ม.ค.63	ก.พ.63	มี.ค.63	เม.ย.63	พ.ค.63	มิ.ย.63	ก.ค.63	ส.ค.63	ก.ย.63		
ดำเนินการต่อเนื่องจากปี 2562	-	-																
1. ติดตามสำนักงานคณะกรรมการกฤษฎีกา เรื่องกฎหมาย กฎระเบียบ ข้อบังคับในการพัฒนาพื้นที่เอกมัยและสำนักการวางผังและ พัฒนาเมือง เรื่องการขออนุญาตแก้ไขผังเมือง																		ผอ.กกส.
2. จัดทำโครงการพัฒนาพื้นที่เอกมัย นำเสนอหน่วยงานที่เกี่ยวข้อง เพื่อพิจารณาให้ความเห็นชอบ																		
2.1 กระทรวงคมนาคม (คค.)					6	6												
2.2 คณะกรรมการนโยบายการให้เอกชนร่วมลงทุน ในกิจการของรัฐ (สคร.)							6	6	6									
3. แจ้งผลการพิจารณาของคณะกรรมการนโยบายการให้เอกชนร่วม ลงทุนในกิจการของรัฐ (สคร.) เสนอ รัฐมนตรีว่าการกระทรวง คมนาคม (รวค.) เพื่อทราบ										10								
4. ขออนุมัติโครงการพัฒนาพื้นที่เอกมัยต่อคณะรัฐมนตรี (ครม.)											7	7	7					

กิจกรรม	งบประมาณ (ล้านบาท)		จำนวน บุคลากร (ใหม่)	ประเภท/ จำนวนอุปกรณ์ เครื่องจักร เครื่องมือ	ระยะเวลาดำเนินการ ปีงบประมาณ 2563											ปีงบ ประมาณ 2564	ผู้บริหารแผน ฯพร. ผู้รับผิดชอบ	
	งบทำการ	งบลงทุน			ต.ค.62	พ.ย.62	ธ.ค.62	ม.ค.63	ก.พ.63	มี.ค.63	เม.ย.63	พ.ค.63	มิ.ย.63	ก.ค.63	ส.ค.63			ก.ย.63
5. ดำเนินการหาผู้ร่วมลงทุนในกิจการบริษัทฯ พื้นที่เอกมัย																		
5.1 แต่งตั้งคณะกรรมการเพื่อดำเนินการสรรหาเอกชนร่วมลงทุน													7					ผอ.กทส.
5.2 กำหนดขอบเขตของงาน (TOR)													8	8				คณะกรรมการที่ บริษัทฯ แต่งตั้ง
5.3 กำหนดราคากลาง															8			
5.4 ดำเนินการสรรหาเอกชนผู้ร่วมลงทุนในกิจการบริษัทฯ พื้นที่เอกมัย ตาม พ.ร.บ. การร่วมลงทุนระหว่างรัฐและเอกชน พ.ศ. 2562 (ขั้นตอนประกาศเชิญชวน)																8		ผอ.กพต.
เป้าหมายความก้าวหน้าของกิจกรรม (%)					6	6	6	6	6	10	7	7	22	8	8	8		100
เป้าหมายความก้าวหน้าของกิจกรรมสะสม (%)					6	12	18	24	30	40	47	54	76	84	92	100		

รายละเอียดตัวชี้วัด

KPI 1 คณะรัฐมนตรี (ครม.) ให้ความเห็นชอบโครงการพัฒนาพื้นที่เอกมัย ภายในเดือน มิ.ย.63

คำอธิบาย : วัตถุประสงค์จัดทำโครงการพัฒนาพื้นที่เอกมัยให้ถูกต้องตามรูปแบบและมีข้อมูลครบถ้วนตามการจัดทำโครงการที่เกี่ยวข้องกับการให้เอกชนร่วมลงทุนในกิจการของรัฐ เพื่อประกอบการนำเสนอ กระทรวงคมนาคม และคณะกรรมการนโยบายการให้เอกชนร่วมลงทุนในกิจการของรัฐ พิจารณาให้ความเห็นชอบ ก่อนนำเสนอคณะรัฐมนตรีว่าการกระทรวงคมนาคม พิจารณานุมัติให้ดำเนินโครงการ

สูตรการคำนวณ : -

แผนปฏิบัติการ (Action Plan) ประจำปีงบประมาณ 2563

ยุทธศาสตร์ 1. พัฒนาการบริหารงานในเชิงธุรกิจ เพื่อเพิ่มผลประกอบการด้านการเงิน

ตัวชี้วัด 1. คณะกรรมการที่บริษัทฯ แต่งตั้งตรวจรับผลการศึกษารพัฒนาพื้นที่ปิ่นเกล้า

โครงการที่ 7. การพัฒนาอสังหาริมทรัพย์พื้นที่ปิ่นเกล้า

ภายในเดือน มี.ค.63

วัตถุประสงค์ 1. เพื่อพัฒนาอสังหาริมทรัพย์ที่มีอยู่ให้เกิดประโยชน์สูงสุด

ความเสี่ยง 1. โครงการไม่ได้รับความเห็นชอบจาก กระทรวงคมนาคม/ คณะกรรมการนโยบายการให้เอกชนร่วมลงทุน เนื่องจากข้อมูลไม่เพียงพอต่อการตัดสินใจ

มาตรการ 1. จัดทำรายละเอียด/ข้อมูลของโครงการตามที่กำหนดไว้ใน พ.ร.บ.การร่วมลงทุนฯ พ.ศ. 2562 ให้ครบถ้วน

KPI1

หน่วยวัด	น้ำหนัก (ร้อยละ)	ค่าเกณฑ์วัด				
		1	2	3	4	5
เดือน	3.00	ก.ค.63	มิ.ย.63	พ.ค.63	เม.ย.63	มี.ค.63

กิจกรรม	งบประมาณ (ล้านบาท)		จำนวนบุคลากร (ใหม่)	ประเภท/จำนวนอุปกรณ์ เครื่องจักร เครื่องมือ	ระยะเวลาดำเนินการ ปีงบประมาณ 2563											ปีงบประมาณ 2564	ผู้บริหารแผนฯ ผู้รับผิดชอบ	
	งบทำการ	งบลงทุน			ต.ค.62	พ.ย.62	ธ.ค.62	ม.ค.63	ก.พ.63	มี.ค.63	เม.ย.63	พ.ค.63	มิ.ย.63	ก.ค.63	ส.ค.63			ก.ย.63
ดำเนินการต่อเนื่องจากปี 2562	-	-																
1. ที่ปรึกษาดำเนินการศึกษาตาม พ.ร.บ. การร่วมลงทุนฯ พ.ศ. 2562					5	5	5	5	5	5								ที่ปรึกษา
2. ตรวจรับผลการศึกษารพัฒนาพื้นที่ปิ่นเกล้า ฉบับสมบูรณ์ (Final Report)										10								คณะกรรมการที่บริษัทฯ แต่งตั้ง
3. นำเสนอผลการศึกษารพัฒนาพื้นที่ปิ่นเกล้า ต่อ																		ผอ.กกส.
3.1 คณะอนุกรรมการอสังหาริมทรัพย์ของ บขส. เพื่อทราบ												10						
3.2 คณะกรรมการบริษัทฯ เพื่อทราบและให้ข้อสังเกตข้อเสนอแนะ												10						
4. จัดทำโครงการพัฒนาพื้นที่ปิ่นเกล้า นำเสนอหน่วยงานที่เกี่ยวข้อง เพื่อพิจารณาให้ความเห็นชอบ																		
4.1 กระทรวงคมนาคม (คค.)												10	10					
4.2 คณะกรรมการนโยบายการให้เอกชนร่วมลงทุนในกิจการของรัฐ (สคร.)														10	10			
เป้าหมายความก้าวหน้าของกิจกรรม (%)					5	5	5	5	5	15	0	20	10	10	10	10		100
เป้าหมายความก้าวหน้าของกิจกรรมสะสม (%)					5	10	15	20	25	40	40	60	70	80	90	100		

หมายเหตุ ใช้งบประมาณผูกพัน ปี 2562 จำนวน 4.850 ล้านบาท

รายละเอียดตัวชี้วัด

KPI 1 คณะกรรมการที่บริษัทฯ แต่งตั้งตรวจรับผลการศึกษาการพัฒนาพื้นที่ปิ่นเกล้า ภายในเดือน มี.ค.63

คำอธิบาย : วัดผลการบริหารโครงการโดยการจัดจ้างที่ปรึกษา ตามระเบียบกระทรวงการคลังว่าด้วยการจัดซื้อจัดจ้างฯ เพื่อศึกษาการพัฒนาพื้นที่ปิ่นเกล้า และตรวจรับผลการศึกษาการพัฒนาพื้นที่ปิ่นเกล้า

ฉบับสมบูรณ์ (Final Report) ให้แล้วเสร็จตามกำหนด

สูตรการคำนวณ : -

แผนปฏิบัติการ (Action Plan) ประจำปีงบประมาณ 2563

ยุทธศาสตร์ 1. พัฒนาการบริหารงานในเชิงธุรกิจ เพื่อผลประกอบการด้านการเงิน

โครงการที่ 8. การพัฒนาธุรกิจสำนักซ่อมบำรุงและตรวจสภาพรถ

วัตถุประสงค์ 1. เพื่อสร้างรายได้เพิ่มจากการซ่อมบำรุง ตรวจสภาพรถ ชำระภาษี การปรับตั้งศูนย์ถ่วงล้อ และบริการอื่นๆ ที่เกี่ยวเนื่อง

2. เพื่อสร้างความพึงพอใจให้กับลูกค้าทั้งภายในและภายนอก

ความเสี่ยง 1. รายได้จากการให้บริการของสำนักซ่อมบำรุงและตรวจสภาพไม่เป็นไปตามเป้าหมาย

2. การพัฒนาระบบสารสนเทศให้รองรับ Maintenance Scheduling ไม่แล้วเสร็จภายในปีงบประมาณ

มาตรการ 1. ขอรับการสนับสนุนจากการดำเนินมาตรการทางการตลาดจาก กสศ.

2. ขอความร่วมมือให้ กทส. ดำเนินการเกี่ยวกับขอบเขตการพัฒนา ระบบ Maintenance Scheduling เนื่องจากเป็นผู้ที่มีความรู้ความสามารถโดยตรง

ตัวชี้วัด 1. รายได้จากการให้บริการของสำนักซ่อมบำรุงและตรวจสภาพรถ ไม่น้อยกว่า 1.236 ล้านบาท

หน่วยวัด	น้ำหนัก (ร้อยละ)	ค่าเกณฑ์วัด				
		1	2	3	4	5
KPI1 ล้านบาท	5.00	เท่าเดิม	-	1.180	-	1.236

กิจกรรม	งบประมาณ (ล้านบาท)		จำนวนบุคลากร (ใหม่)	ประเภท/จำนวนอุปกรณ์ เครื่องจักร เครื่องมือ	ระยะเวลาดำเนินการ ปีงบประมาณ 2563											ปีงบประมาณ 2564	ผู้บริหารแผน ชุชต. ผู้รับผิดชอบ
	งบทำการ	งบลงทุน			ต.ค.62	พ.ย.62	ธ.ค.62	ม.ค.63	ก.พ.63	มี.ค.63	เม.ย.63	พ.ค.63	มิ.ย.63	ก.ค.63	ส.ค.63		
ดำเนินการต่อเนื่องจากปี 2562	0.120	0.600															
1. การให้บริการของสำนักซ่อมบำรุงและตรวจสภาพ																	ผอ.กชบ.
1.1 การซ่อมบำรุงรถบุคคลภายนอก ปรับตั้งศูนย์-ถ่วงล้อ การตรวจสภาพรถ รับชำระภาษี					2	2	2	2	2	2	2	2	2	2	2	2	ผอ.กสบ. ผอ.กตร.
2. การบริหารจัดการซ่อมบำรุงและการจัดการทรัพยากร	0.120																ผอ.กชบ.
2.1 จัดทำแผนบริหารซ่อมบำรุง และจัดการทรัพยากร เพื่อใช้ดำเนินการในปี 2564																	ผอ.กชบ.
2.1.1 วิเคราะห์ข้อมูลเกี่ยวกับประวัติการซ่อมบำรุงรถโดยสารของบริษัทฯ ที่ผ่านมา					1	1	1	1	1	1	1						ผอ.กชบ.
2.1.2 จัดทำแผนการซ่อมบำรุงรักษาในแต่ละระบบ พร้อมผู้รับผิดชอบในการซ่อม										1	1	1	1	1			ผอ.กชบ.
2.1.3 จัดทำแผนการใช้อะไหล่ในเบื้องต้นที่คาดการณ์ไว้ และรายการสำรองที่สอดคล้องกับแผนการซ่อมบำรุงรถโดยสาร													1	1	1		

กิจกรรม	งบประมาณ (ล้านบาท)		จำนวนบุคลากร (ใหม่)	ประเภท/ จำนวนอุปกรณ์ เครื่องจักร เครื่องมือ	ระยะเวลาดำเนินการ ปีงบประมาณ 2563											ปีงบประมาณ 2564	ผู้บริหารแผน ชชต.	
	งบทำการ	งบลงทุน			ต.ค.62	พ.ย.62	ธ.ค.62	ม.ค.63	ก.พ.63	มี.ค.63	เม.ย.63	พ.ค.63	มิ.ย.63	ก.ค.63	ส.ค.63		ก.ย.63	ผู้รับผิดชอบ
2.1.4 จัดทำแผนการจัดหาอะไหล่ที่สอดคล้องกับ แผนการซ่อมบำรุงรถโดยสาร															1	1		ผอ.กชบ.
2.1.5 นำแผนบริหารซ่อมบำรุง และจัดการทรัพยากร เสนอ กจย. พิจารณาให้ความเห็นชอบ																	1	ผอ.กสب.
2.2 คัดเลือกพนักงานที่จะเข้ารับการพัฒนาความรู้ความสามารถใน การซ่อมบำรุงรักษารถยนต์ พร้อมนำเสนอ ชชต. พิจารณา ให้ความเห็นชอบก่อนส่ง กทบ.					1	1	1	1	1	1								ผอ.กชบ.
3. การรับจ้างซ่อมปรนนิบัติบำรุง (ซ่อมเบา)																		
3.1 ติดต่อประสานงานกับผู้ประกอบการที่มีรถยนต์ ขนาดใหญ่ เพื่อเชิญชวนให้ใช้บริการซ่อมปรนนิบัติบำรุง (ซ่อม เบา) กับ บขส.					1	1	1	1	1									ผอ.กชบ. ผอ.กสบ. ผอ.กตร.
3.2 ให้บริการซ่อมปรนนิบัติบำรุง (ซ่อมเบา)										1	1	1	1	1	1	1		
4. พัฒนาระบบซ่อมบำรุงฯ ที่มีอยู่เดิม ให้รองรับระบบ Maintenance Scheduling		0.600																
4.1 เก็บรวบรวมปัญหาอุปสรรคของระบบการซ่อมบำรุงในปัจจุบัน และความต้องการในการพัฒนาระบบให้รองรับกับ Maintenance Scheduling (ดำเนินการในปี 2562)																		ผอ.กทส. ผอ.กชบ.
4.2 การพัฒนาระบบซ่อมบำรุงให้รองรับกับ Maintenance Scheduling					2	2	2	2	2	2								ผอ.กสบ. ผอ.กตร.
4.3 ทดลองใช้ระบบ Maintenance Scheduling											2	2	2					
4.4 ประเมินผลจากการใช้ระบบ Maintenance Scheduling													2					
4.5 เริ่มใช้งานของระบบ Maintenance Scheduling														2	2			

กิจกรรม	งบประมาณ (ล้านบาท)		จำนวน บุคลากร (ใหม่)	ประเภท/ จำนวนอุปกรณ์ เครื่องจักร เครื่องมือ	ระยะเวลาดำเนินการ ปีงบประมาณ 2563											ปีงบ ประมาณ 2564	ผู้บริหารแผน ฯชต. ผู้รับผิดชอบ	
	งบทำการ	งบลงทุน			ต.ค.62	พ.ย.62	ธ.ค.62	ม.ค.63	ก.พ.63	มี.ค.63	เม.ย.63	พ.ค.63	มิ.ย.63	ก.ค.63	ส.ค.63			ก.ย.63
5 ศึกษาการนำนวัตกรรมรถโดยสารใช้พลังงานไฟฟ้า																	คณะกรรมการที่ บริษัทฯแต่งตั้ง	
5.1 แต่งตั้งคณะกรรมการศึกษาการนำนวัตกรรมรถโดยสารใช้พลังงานไฟฟ้ามาให้บริการ (ดำเนินการในปี 2562)																		
5.2 ประสานหน่วยงานทั้งภาครัฐ และภาคเอกชน เพื่อเก็บรวบรวมข้อมูลและดำเนินการศึกษาการนำรถโดยสารใช้พลังงานไฟฟ้ามาให้บริการ โดยศึกษาการให้บริการระยะทาง ไม่เกิน 300 กม.					2	2	2	2	2	2	1	1						
5.3 สรุปผลการศึกษาการนำรถโดยสารพลังงานไฟฟ้ามาให้บริการ นำเสนอคณะกรรมการฝ่ายจัดการเพื่อทราบ												1	1					
เป้าหมายความก้าวหน้าของกิจกรรม (%)					9	9	9	9	9	10	8	7	8	9	7	6		100
เป้าหมายความก้าวหน้าของกิจกรรมสะสม (%)					9	18	27	36	45	55	63	70	78	87	94	100		

หมายเหตุ รายได้จากการให้บริการของสำนักซ่อมบำรุงและตรวจสอบสภาพรถ ประกอบด้วย รายได้จากการตรวจสอบสภาพรถยนต์โดยสาร รายได้ค่าบริการรับชำระภาษีรถประจำปี รายได้จากการซ่อมบำรุง รายได้จากการจำหน่ายอะไหล่

รายละเอียดตัวชี้วัด

KPI 1 รายได้จากการให้บริการของสำนักซ่อมบำรุงและตรวจสอบสภาพรถ ไม่น้อยกว่า 1.236 ล้านบาท

คำอธิบาย : วัดประสิทธิภาพการบริหารสำนักซ่อมบำรุงและตรวจสอบสภาพรถ (สชต.) เพื่อสร้างรายได้ในการให้บริการซ่อมบำรุงแก่บุคคลภายนอก ได้แก่ รายได้จากการตรวจสอบสภาพรถยนต์โดยสาร รายได้ค่าบริการรับชำระภาษีรถประจำปี รายได้จากการซ่อมบำรุง และรายได้จากการจำหน่ายอะไหล่

สูตรการคำนวณ : -

แผนปฏิบัติการ (Action Plan) ประจำปีงบประมาณ 2563

ยุทธศาสตร์ 1. พัฒนาการบริหารงานในเชิงธุรกิจ เพื่อผลประกอบการด้านการเงิน

โครงการที่ 9. การพัฒนาและส่งเสริมตลาดเชิงรุก

- วัตถุประสงค์
1. เพื่อให้มีฐานข้อมูลลูกค้า ที่สามารถนำมาใช้ประโยชน์ในการกำหนดกลยุทธ์การตลาด การให้บริการลูกค้า
 2. เพื่อสร้างมูลค่าของลูกค้าในระยะยาว รวมถึงสร้างความสัมพันธ์กับลูกค้า/คู่ค้า/คู่ความร่วมมือ

ความเสี่ยง 1. แนวทางในการจัดเก็บฐานข้อมูลลูกค้าไม่แล้วเสร็จภายในกำหนด

มาตรการ 1. ติดตามและจัดทำแนวทางการจัดเก็บฐานข้อมูลลูกค้า

ตัวชี้วัด 1. คณะกรรมการฝ่ายจัดการให้ความเห็นชอบแนวทางการจัดเก็บฐานข้อมูลลูกค้า และการใช้ฐานข้อมูล ภายในเดือน พ.ค. 63

2. คณะกรรมการฝ่ายจัดการให้ความเห็นชอบแนวทาง เงื่อนไข สิทธิต่าง ๆ ร่วมกับ พันธมิตรทางการค้า คู่ค้า คู่เทียบ ภายในเดือน ก.ค. 63

หน่วยวัด	น้ำหนัก (ร้อยละ)	ค่าเกณฑ์วัด					
		1	2	3	4	5	
KPI1	เดือน	2.00	ก.ย.63	ส.ค.63	ก.ค.63	มิ.ย.63	พ.ค.63
KPI2	เดือน	2.00	หลัง ก.ย.63	-	ก.ย.63	ส.ค.63	ก.ค.63

กิจกรรม	งบประมาณ (ล้านบาท)		จำนวนบุคลากร (ใหม่)	ประเภท/จำนวนอุปกรณ์ เครื่องจักร เครื่องมือ	ระยะเวลาดำเนินการ ปีงบประมาณ 2563												ปีงบประมาณ 2564	ผู้บริหารแผน ชสอ. ผู้รับผิดชอบ
	งบทำการ	งบลงทุน			ต.ค.62	พ.ย.62	ธ.ค.62	ม.ค.63	ก.พ.63	มี.ค.63	เม.ย.63	พ.ค.63	มิ.ย.63	ก.ค.63	ส.ค.63	ก.ย.63		
	-	-																
1. การจัดเก็บฐานข้อมูลลูกค้า																		
1.1 แต่งตั้งคณะกรรมการกำหนดแนวทางการจัดเก็บฐานข้อมูลลูกค้าที่ใช้บริการด้านการเดินรถ การรับส่งพัสดุภัณฑ์ และการเช่าเหมารถโดยสาร (ดำเนินการในปี 2562)																		ผอ.กสต.
1.2 กำหนดแนวทางการจัดเก็บฐานข้อมูลลูกค้า					5	5	5	5	5	5								คณะกรรมการที่ บริษัทฯ แต่งตั้ง
1.2.1 กลุ่มที่ 1 ผู้โดยสาร ผู้ใช้บริการรับ-ส่งพัสดุภัณฑ์ และเช่าเหมารถโดยสารไม่ประจำทาง																		
1.2.2 กลุ่มที่ 2 ผู้ใช้บริการศูนย์ซ่อมบำรุงและตรวจสภาพรถ																		
1.2.3 กลุ่มที่ 3 ผู้เช่าพื้นที่																		

กิจกรรม	งบประมาณ (ล้านบาท)		จำนวน บุคลากร (ใหม่)	ประเภท/ จำนวนอุปกรณ์ เครื่องจักร เครื่องมือ	ระยะเวลาดำเนินการ ปีงบประมาณ 2563											ปีงบ ประมาณ 2564	ผู้บริหารแผน ชสอ. ผู้รับผิดชอบ	
	งบทำการ	งบลงทุน			ต.ค.62	พ.ย.62	ธ.ค.62	ม.ค.63	ก.พ.63	มี.ค.63	เม.ย.63	พ.ค.63	มิ.ย.63	ก.ค.63	ส.ค.63			ก.ย.63
1.3 สรุปแนวทางการจัดเก็บฐานข้อมูลลูกค้าและการใช้ฐานข้อมูล เสนอ กจญ. ก่อนนำเสนอคณะกรรมการฝ่ายจัดการ พิจารณา ให้ความเห็นชอบ												5	5					คณะกรรมการที่ บริษัทฯ แต่งตั้ง
1.4 ประสานและจัดส่งแนวทางการพัฒนาระบบฐานข้อมูลลูกค้า ในระบบ E-ticket ให้กับ กทส.													5	5				
2. การสร้างความสัมพันธ์กับลูกค้า พันธมิตรทางการค้าผ่านบัตรสมาชิก																		
2.1 แต่งตั้งคณะทำงานการพัฒนาบัตรสมาชิกร่วมกับพันธมิตร ทางการค้า (ดำเนินการในปี 2562)																		ผอ.กสท.
2.2 สํารวจและศึกษาข้อมูลพฤติกรรม ความต้องการ ความ คาดหวังของลูกค้า และทบทวนหลักเกณฑ์ เงื่อนไข สิทธิ ประโยชน์					5	5	5				5	5	5					คณะทำงานที่ บริษัทฯ แต่งตั้ง
2.3 รายงานผลการสำรวจ พร้อมทั้งสรุปผลการวิเคราะห์พฤติกรรม ของลูกค้า							5					5						
2.4 นำเสนอหลักเกณฑ์แนวทาง เงื่อนไข สิทธิต่างๆร่วมกับพันธมิตร ทางการค้า คู่ค้า คู่เทียบ ต่อ กจญ. ก่อนนำเสนอ คณะกรรมการฝ่ายจัดการ พิจารณาให้ความเห็นชอบ													5	5				
เป้าหมายความก้าวหน้าของกิจกรรม (%)					10	10	15	5	5	10	10	15	10	10	0	0		100
เป้าหมายความก้าวหน้าของกิจกรรมสะสม (%)					10	20	35	40	45	55	65	80	90	100	100	100		

รายละเอียดตัวชี้วัด

KPI 1 คณะกรรมการฝ่ายจัดการให้ความเห็นชอบแนวทางการจัดเก็บฐานข้อมูลลูกค้า และการใช้ฐานข้อมูล ภายในเดือน พ.ค. 63

คำอธิบาย : พิจารณาจากการกำหนดแนวทางการจัดเก็บฐานข้อมูลลูกค้า โดยแบ่งกลุ่มได้ดังนี้ 1. ผู้โดยสาร ผู้ใช้บริการรับผู้ให้บริการรับ-ส่งพัสดุภัณฑ์และเช่าเหมารถโดยสารไม่ประจำทาง 2. ผู้ใช้บริการศูนย์ซ่อมบำรุงและตรวจสภาพรถ 3. ผู้เช่าพื้นที่ เพื่อให้มีข้อมูลเกี่ยวกับลูกค้าเพื่อใช้ประโยชน์ในการดำเนินงาน

สูตรการคำนวณ : -

KPI 2 คณะกรรมการฝ่ายจัดการให้ความเห็นชอบแนวทาง เงื่อนไข สิทธิต่าง ๆ ร่วมกับพันธมิตรทางการค้า คู่ค้า คู่เทียบ ภายในเดือน ก.ค. 63

คำอธิบาย : พิจารณาจากการจัดทำแนวทางเงื่อนไข สิทธิต่างๆ ของบริษัทฯ โดยได้รับความเห็นชอบจากคณะกรรมการฝ่ายจัดการ เพื่อใช้เป็นแนวทางในการเจรจากับพันธมิตรทางการค้า คู่ค้า คู่เทียบ

สูตรการคำนวณ : -

แผนปฏิบัติการ (Action Plan) ประจำปีงบประมาณ 2563

- ยุทธศาสตร์** 2. ยกระดับมาตรฐานการบริการและเชื่อมโยงโครงข่ายการให้บริการ
- โครงการที่** 10. การศึกษาความเหมาะสมของการพัฒนาสถานีขนส่งผู้โดยสารกรุงเทพ (จตุจักร)
- วัตถุประสงค์** 1. เพื่อเป็นแนวทางการพัฒนาสถานีขนส่งผู้โดยสารกรุงเทพ (จตุจักร) ให้สอดคล้องกับแผนพัฒนาพื้นที่โดยรอบศูนย์กลางคมนาคม
- ความเสี่ยง** 1. ผลการศึกษาไม่แล้วเสร็จตามกำหนด
- มาตรการ** 1. กำกับ ดูแล การทำงานของที่ปรึกษาให้เป็นไปตามแผนที่กำหนด

- ตัวชี้วัด** 1. คณะกรรมการที่บริษัทฯ แต่งตั้งตรวจรับผลการศึกษาความเหมาะสมของการพัฒนาสถานีขนส่งผู้โดยสารกรุงเทพ (จตุจักร) ภายในเดือน ก.พ.63

หน่วยวัด	น้ำหนัก (ร้อยละ)	ค่าเกณฑ์วัด					
		1	2	3	4	5	
KPI1	เดือน	3.00	มิ.ย.63	พ.ค.63	เม.ย.63	มี.ค.63	ก.พ.63

กิจกรรม	งบประมาณ (ล้านบาท)		จำนวนบุคลากร (ใหม่)	ประเภท/จำนวนอุปกรณ์ เครื่องจักร เครื่องมือ	ระยะเวลาดำเนินการ ปีงบประมาณ 2563											ปีงบประมาณ 2564	ผู้บริหารแผน รฟร. ผู้รับผิดชอบ
	งบทำการ	งบลงทุน			ต.ค.62	พ.ย.62	ธ.ค.62	ม.ค.63	ก.พ.63	มี.ค.63	เม.ย.63	พ.ค.63	มิ.ย.63	ก.ค.63	ส.ค.63		
ดำเนินการต่อเนื่องจากปี 2562	-	-															
1. จัดทำผลการศึกษาความเหมาะสมของการพัฒนาสถานีขนส่งผู้โดยสารกรุงเทพ (จตุจักร)					10	10	10	10	10								ที่ปรึกษา
2. ตรวจรับผลการศึกษาความเหมาะสมของการพัฒนาสถานีขนส่งผู้โดยสารกรุงเทพ (จตุจักร) ฉบับสมบูรณ์ (Final Report)									20								คณะกรรมการที่บริษัทฯ แต่งตั้ง
3. นำเสนอผลการศึกษาความเหมาะสมของการพัฒนาสถานีขนส่งผู้โดยสารกรุงเทพ (จตุจักร) ต่อคณะกรรมการบริษัทฯ เพื่อทราบและให้ข้อสังเกต/ข้อเสนอแนะ										10	10						ผอ.กกส.
4. นำเสนอผลการศึกษาความเหมาะสมของการพัฒนาสถานีขนส่งผู้โดยสารกรุงเทพ (จตุจักร) ต่อกระทรวงคมนาคมและหน่วยงานที่เกี่ยวข้อง												5	5				
เป้าหมายความก้าวหน้าของกิจกรรม (%)					10	10	10	10	30	10	10	5	5	0	0	0	100
เป้าหมายความก้าวหน้าของกิจกรรมสะสม (%)					10	20	30	40	70	80	90	95	100	100	100	100	

หมายเหตุ ใช้งบประมาณผูกพัน ปี 2562 จำนวน 4.000 ล้านบาท

รายละเอียดตัวชี้วัด

KPI 1 คณะกรรมการที่บริษัทฯ แต่งตั้งตรวจรับผลการศึกษาความเหมาะสมของการพัฒนาสถานีขนส่งผู้โดยสารกรุงเทพ (จตุจักร) ภายในเดือน ก.พ.63

คำอธิบาย : วัดผลการบริหารโครงการโดยการจัดจ้างที่ปรึกษา ตามระเบียบกระทรวงการคลังว่าด้วยการจัดซื้อจัดจ้างฯ เพื่อศึกษาความเหมาะสมของการพัฒนาสถานีขนส่งผู้โดยสารกรุงเทพ (จตุจักร) และตรวจรับ

ผลการศึกษาความเหมาะสมของการพัฒนาสถานีขนส่งผู้โดยสารกรุงเทพ (จตุจักร) ฉบับสมบูรณ์ (Final Report) ให้แล้วเสร็จตามกำหนด

สูตรการคำนวณ : -

แผนปฏิบัติการ (Action Plan) ประจำปีงบประมาณ 2563

- ยุทธศาสตร์** 2. การยกระดับมาตรฐานการบริการและเชื่อมโยงโครงข่ายการให้บริการ
- โครงการที่** 11. การพัฒนาและปรับปรุงคุณภาพการให้บริการ
- วัตถุประสงค์**
1. เพื่อให้ผู้ใช้บริการได้รับความพึงพอใจจากการให้บริการ ของ บขส.
 2. เพื่อยกระดับมาตรฐานการบริการและสร้างภาพลักษณ์ที่ดีของ บขส.
- ความเสี่ยง**
1. แผนพัฒนาและปรับปรุงคุณภาพการให้บริการขาดการบูรณาการร่วมกับหน่วยงานที่เกี่ยวข้อง
 2. การกำกับดูแลให้เป็นไปตามมาตรการไม่บรรลุผลสำเร็จตามที่กำหนด
- มาตรการ**
1. ร่วมกับหน่วยงานที่เกี่ยวข้องกับการให้บริการจัดทำแผนการปรับปรุงคุณภาพการให้บริการ
 2. กำหนดผลสำเร็จตามแผนเป็นตัวชี้วัดผลการปฏิบัติงานประจำปีในระดับหน่วยงานย่อยและระดับเจ้าหน้าที่

- ตัวชี้วัด**
1. อันดับความพึงพอใจของผู้ใช้บริการรถโดยสาร บขส. เทียบกับบรรทัดร่วมเอกชน ไม่ต่ำกว่าอันดับ 2
 2. ร้อยละความสำเร็จของการดำเนินการตามแผนพัฒนาและปรับปรุงคุณภาพการให้บริการ ร้อยละ 100

หน่วยวัด	น้ำหนัก (ร้อยละ)	ค่าเกณฑ์วัด				
		1	2	3	4	5
KPI1	อันดับ	ต่ำกว่า อันดับ 4	-	อันดับ 4	อันดับ 3	อันดับ 2
KPI2	ร้อยละ	80	-	90	-	100

กิจกรรม	งบประมาณ (ล้านบาท)		จำนวนบุคลากร (ใหม่)	ประเภท/จำนวนอุปกรณ์ เครื่องจักร เครื่องมือ	ระยะเวลาดำเนินการ ปีงบประมาณ 2563												ปีงบประมาณ 2564	ผู้บริหารแผน ช.สร. ผู้รับผิดชอบ
	งบทำการ	งบลงทุน			ต.ค.62	พ.ย.62	ธ.ค.62	ม.ค.63	ก.พ.63	มี.ค.63	เม.ย.63	พ.ค.63	มิ.ย.63	ก.ค.63	ส.ค.63	ก.ย.63		
	-	-																
1 รวบรวมข้อมูลความต้องการ ความคาดหวัง ข้อเสนอแนะของผู้ใช้บริการ จากผลสำรวจความพึงพอใจ รวมถึงนำประเด็นข้อร้องเรียนของผู้ใช้บริการจากปีที่ผ่านมา(ปี 2562) วิเคราะห์หาสาเหตุ เพื่อประกอบการจัดทำแผนพัฒนาและปรับปรุงคุณภาพการให้บริการ					7	7											คณะกรรมการตามคำสั่งบริษัทฯ ที่ ข. 273/60 ลว. 8 ธ.ค. 60	
2 จัดทำแผนพัฒนาและปรับปรุงคุณภาพการให้บริการ และนำเสนอคณะกรรมการฝ่ายจัดการพิจารณาให้ความเห็นชอบ							10	10										

กิจกรรม	งบประมาณ (ล้านบาท)		จำนวน บุคลากร (ใหม่)	ประเภท/ จำนวนอุปกรณ์ เครื่องจักร เครื่องมือ	ระยะเวลาดำเนินการ ปีงบประมาณ 2563										ปีงบ ประมาณ 2564	ผู้บริหารแผน ชสร. ผู้รับผิดชอบ		
	งบทำการ	งบลงทุน			ต.ค.62	พ.ย.62	ธ.ค.62	ม.ค.63	ก.พ.63	มี.ค.63	เม.ย.63	พ.ค.63	มิ.ย.63	ก.ค.63			ส.ค.63	ก.ย.63
3 ดำเนินการและติดตามผล แผนพัฒนาและปรับปรุงคุณภาพการให้บริการ และรายงานผลการดำเนินงานมายัง กวผ. เป็นประจำทุกเดือน										7	7	7	7	7	7	7		หน่วยงาน ที่รับผิดชอบ ตามที่ระบุ ในแผนฯ
4 สํารวจความพึงพอใจและไม่พึงพอใจของผู้ใช้บริการ ประจำปี 2563 และสรุปผลนำเสนอคณะกรรมการฝ่ายจัดการ เพื่อทราบ														5	5			ผอ.กวผ.
เป้าหมายความก้าวหน้าของกิจกรรม (%)					7	7	10	10	7	7	7	7	7	12	12	7		100
เป้าหมายความก้าวหน้าของกิจกรรมสะสม (%)					7	14	24	34	41	48	55	62	69	81	93	100		

หมายเหตุ คณะกรรมการตามคำสั่งบริษัทฯ ที่ ข. 273/60 ลว. 8 ธ.ค. 60 คณะกรรมการจัดทำแผนพัฒนาและปรับปรุงคุณภาพการให้บริการ ประธานกรรมการ/กรรมการและเลขานุการ : ชสร./ห.บร.

รายละเอียดตัวชี้วัด

KPI 1 อันดับความพึงพอใจของผู้ใช้บริการรถโดยสาร บขส. เทียบกับบรรดาร่วมเอกชน ไม่ต่ำกว่าอันดับ 2

คำอธิบาย : พิจารณาจากความพึงพอใจของผู้มีส่วนได้ส่วนเสียของ บขส. โดยประเมินจากคะแนนที่ได้จากการสำรวจของกลุ่มผู้ใช้บริการรถโดยสารของ บขส. โดยประเด็นในการสำรวจต้องครอบคลุมประเด็นต่างๆ อย่างน้อย ดังนี้ 1.ด้านกระบวนการขั้นตอน ระยะเวลาการให้บริการ 2.ด้านเจ้าหน้าที่ผู้ให้บริการ 3.ด้านสิ่งอำนวยความสะดวก 4.ด้านความสะอาด 5.ด้านความปลอดภัยในทรัพย์สินและการเดินทาง 6.ด้านอื่นๆ

สูตรการคำนวณ : -

KPI 2 ร้อยละความสำเร็จของการดำเนินการตามแผนพัฒนาและปรับปรุงคุณภาพการให้บริการ ร้อยละ 100

คำอธิบาย : พิจารณาจากความสามารถในการดำเนินงานตามกิจกรรมที่กำหนด ตามแผนพัฒนาและปรับปรุงคุณภาพการให้บริการ ปี 2563 ได้ร้อยละ 100

สูตรการคำนวณ : -

แผนปฏิบัติการ (Action Plan) ประจำปีงบประมาณ 2563

ยุทธศาสตร์ 2. ยกระดับมาตรฐานการบริการและเชื่อมโยงโครงข่ายการให้บริการ

โครงการที่ 12. การบริหารเส้นทางเดินรถในประเทศหรือระหว่างประเทศ

- วัตถุประสงค์
1. เพื่ออำนวยความสะดวกให้กับผู้ใช้บริการในการเดินทาง
 2. เพื่อบริหารจำนวนรถโดยสารหมุนเวียนให้เพียงพอกับความต้องการของผู้โดยสาร
 3. เพื่อให้มีเส้นทางเดินรถโดยสารเชื่อมต่อไปยังประเทศเพื่อนบ้าน

- ความเสี่ยง
1. บริษัทฯ อาจไม่ได้รับอนุญาตให้ปรับปรุงเงื่อนไข/เดินรถโดยสารระหว่างประเทศ
 2. บริษัทเดินรถเอกชนให้ความสนใจเดินรถระหว่างประเทศมากขึ้น

- มาตรการ
1. พิจารณาคัดเลือกเส้นทางและผู้ประกอบการที่มีความพร้อม
 2. เร่งรัด/ติดตามกระบวนการพิจารณาอนุมัติของคณะกรรมการควบคุมการขนส่งทางบก
 3. เตรียมความพร้อมทุกด้านในการยื่นขอเป็นผู้ประกอบการจากกรมการขนส่งทางบก
 4. พัฒนาคุณภาพการให้บริการด้านการเดินรถระหว่างประเทศ

- ตัวชี้วัด
1. ร้อยละความสำเร็จของการจัดการเดินรถโดยสารให้เชื่อมต่อทั่วทุกภาค ร้อยละ 100
 2. ระดับความสำเร็จของการจัดการเดินรถโดยสารระหว่างประเทศ

หน่วยวัด	น้ำหนัก (ร้อยละ)	ค่าเกณฑ์วัด					
		1	2	3	4	5	
KPI1	ร้อยละ	5.00	60	70	80	90	100
KPI2	ระดับ	5.00	1	2	3	4	5

กิจกรรม	งบประมาณ (ล้านบาท)		จำนวน บุคลากร (ใหม่)	ประเภท/ จำนวนอุปกรณ์ เครื่องจักร เครื่องมือ	ระยะเวลาดำเนินการ ปีงบประมาณ 2563											ปีงบ ประมาณ 2564	ผู้บริหารแผน ชฝร. ชสร. ผู้รับผิดชอบ	
	งบทำการ	งบลงทุน			ต.ค.62	พ.ย.62	ธ.ค.62	ม.ค.63	ก.พ.63	มี.ค.63	เม.ย.63	พ.ค.63	มิ.ย.63	ก.ค.63	ส.ค.63			ก.ย.63
	0.180	-																
การบริหารเส้นทางเดินรถในประเทศ	-	-																
1. ตรวจสอบศักยภาพผู้ประกอบการรถโดยสารขนาดเล็ก ในการเข้าร่วมให้บริการรถโดยสารขนาดเล็กเชื่อมต่อจากสถานีขนส่งผู้โดยสารส่วนกลาง (จตุจักร สายใต้ เอกมัย) ไปยังภาคต่างๆ					5	5	5											ผอ.กกร.
2. สำรวจความต้องการของผู้ใช้บริการ เพื่อจัดให้บริการรถโดยสารขนาดเล็กเชื่อมต่อจากสถานีขนส่งผู้โดยสารส่วนกลาง (จตุจักร สายใต้เอกมัย) ไปยังภาคต่างๆ					5	5	5											

กิจกรรม	งบประมาณ (ล้านบาท)		จำนวนบุคลากร (ใหม่)	ประเภท/จำนวนอุปกรณ์ เครื่องจักร เครื่องมือ	ระยะเวลาดำเนินการ ปีงบประมาณ 2563											ปีงบประมาณ 2564	ผู้บริหารแผน ชฝร. ชสร. ผู้รับผิดชอบ	
	งบทำการ	งบลงทุน			ต.ค.62	พ.ย.62	ธ.ค.62	ม.ค.63	ก.พ.63	มี.ค.63	เม.ย.63	พ.ค.63	มิ.ย.63	ก.ค.63	ส.ค.63			ก.ย.63
3. สรุปผลความต้องการของผู้ใช้บริการ และเส้นทางที่มีศักยภาพในการให้บริการ นำเสนอเพื่อพิจารณาให้ความเห็นชอบ									3	3	3	3	3					ผอ.กกร. ผอ.กจร.
3.1 รฟร. และ กจญ.																		
3.2 คณะอนุกรรมการพิจารณาการจัดการเดินรถและการขนส่งพัสดุภัณฑ์																		
3.3 คณะกรรมการบริษัทฯ																		
4. ยื่นขอปรับปรุงเงื่อนไขการเดินรถโดยสารขนาดเล็กต่อกรมการขนส่งทางบก														5				
5. ติดตามและรายงานผลการพิจารณาจากกรมการขนส่งทางบกมายัง กวผ.																		ผอ.กจร.
6. ประชาสัมพันธ์และเปิดให้บริการเดินรถโดยสารขนาดเล็กเชื่อมต่อจากสถานีขนส่งผู้โดยสารส่วนกลาง (จุดจักร สายใต้ เอกมัย) ไปยังภาคต่างๆ (เฉพาะเส้นทางที่ได้รับอนุมัติจากกรมการขนส่งทางบก)																		ผอ.กสส. ผอ.กกร. ผอ.กจร.
การบริหารเส้นทางเดินรถระหว่างประเทศ	0.180	-																
1. คัดเลือกเส้นทางที่มีศักยภาพ ภายใต้กรอบความตกลงระหว่างประเทศที่ระบุเส้นทางตามแนว GMS หรือ คัดเลือกเส้นทางที่ระบุในการประชุมหารือด้านการขนส่งระหว่างประเทศ และจัดทำหนังสือถึงกรมการขนส่งทางบก เพื่อขอเป็นผู้ประกอบการฯ									10	10								ผอ.กสส.
2. บขส. ลงพื้นที่สำรวจเส้นทางที่มีศักยภาพ ในการเปิดเดินรถโดยสารระหว่างประเทศ									5	5	5							

กิจกรรม	งบประมาณ (ล้านบาท)		จำนวน บุคลากร (ใหม่)	ประเภท/ จำนวนอุปกรณ์ เครื่องจักร เครื่องมือ	ระยะเวลาดำเนินการ ปีงบประมาณ 2563											ปีงบ ประมาณ 2564	ผู้บริหารแผน ชฝร. ชสร. ผู้รับผิดชอบ	
	งบทำการ	งบลงทุน			ต.ค.62	พ.ย.62	ธ.ค.62	ม.ค.63	ก.พ.63	มี.ค.63	เม.ย.63	พ.ค.63	มิ.ย.63	ก.ค.63	ส.ค.63			ก.ย.63
3. สรุปผลความเป็นไปได้จากการสำรวจเส้นทางเดินรถโดยสาร ระหว่างประเทศ นำเสนอพิจารณาให้ความเห็นชอบ										5	5						ผอ.กสส.	
3.1 รฟธ. และ กฉย.																		
3.2 คณะกรรมการฝ่ายจัดการ																		
4. สรุปผลความเป็นไปได้จากการสำรวจเส้นทางเดินรถโดยสาร ระหว่างประเทศ เสนอ กรรมการขนส่งทางบก พิจารณาให้ความ											5							
5. ลงพื้นที่สำรวจเส้นทางร่วมกับกรรมการขนส่งทางบกและ ผู้ประกอบการ																		
6. สรุปผลการสำรวจเส้นทางต่อที่ประชุมด้านการขนส่งระหว่างประเทศ																		
7. เตรียมความพร้อมในการเปิดเดินรถโดยสารระหว่างประเทศ																		
เป้าหมายความก้าวหน้าของกิจกรรม (%)					10	20	20	8	8	13	13	3	5	0	0	0	100	
เป้าหมายความก้าวหน้าของกิจกรรมสะสม (%)					10	30	50	58	66	79	92	95	100	100	100	100		

รายละเอียดตัวชี้วัด

KPI 1 ร้อยละความสำเร็จของการจัดการเดินรถโดยสารให้เชื่อมต่อทั่วทุกภาค ร้อยละ 100

คำอธิบาย : วัดความสำเร็จของการจัดการเดินรถโดยสารให้เชื่อมต่อทุกภาค ครอบคลุมทั้งภาคเหนือ ภาคตะวันออกเฉียงเหนือ ภาคตะวันออก ภาคตะวันตก ภาคใต้ ด้วยรถโดยสารขนาดเล็ก ซึ่งต้องจัดการเดินรถโดยสารเพื่ออำนวยความสะดวกให้กับประชาชน ตามนโยบายของรัฐบาล เริ่มต้นทางจากสถานีขนส่งผู้โดยสารกรุงเทพฯ ทั้ง 3 แห่ง ประกอบด้วย จตุจักร เอกมัย สายใต้

สูตรการคำนวณ : -

$$\frac{\text{จำนวนเส้นทางที่เปิดให้บริการเดินรถโดยสารให้เชื่อมต่อทั่วทุกภาค}}{\text{จำนวนเส้นทางที่กรมการขนส่งทางบกอนุมัติให้จัดบริการเดินรถโดยสารให้เชื่อมต่อทั่วทุกภาค}} \times 100$$

KPI 2 ระดับความสำเร็จของการจัดการเดินรถโดยสารระหว่างประเทศ

คำอธิบาย : วัดความสำเร็จในการดำเนินงาน เพื่อขออนุญาตเป็นผู้ประกอบการเส้นทางเดินรถโดยสารระหว่างประเทศจากกรมการขนส่งทางบก

วัตถุประสงค์ดำเนินงาน ดังนี้

ระดับ 1	คัดเลือกเส้นทางที่มีศักยภาพ ภายใต้กรอบความตกลงระหว่างประเทศ (GMS) หรือ คัดเลือกเส้นทางที่ระบุในการประชุมหารือด้านการขนส่งระหว่างประเทศ และจัดทำหนังสือถึงกรมการขนส่งทางบก เพื่อขอเป็นผู้ประกอบการเดินรถโดยสารระหว่างประเทศ
ระดับ 2	บขส. ลงพื้นที่สำรวจเส้นทางที่มีศักยภาพในการเปิดเดินรถโดยสารระหว่างประเทศ
ระดับ 3	สรุปผลความเป็นไปได้จากการสำรวจเส้นทางเดินรถโดยสารระหว่างประเทศ เสนอ รองกรรมการผู้จัดการใหญ่ และกรรมการผู้จัดการใหญ่ พิจารณาให้ความเห็นชอบ
ระดับ 4	สรุปผลความเป็นไปได้จากการสำรวจเส้นทางเดินรถโดยสารระหว่างประเทศ เสนอ คณะกรรมการฝ่ายจัดการ พิจารณาให้ความเห็นชอบ
ระดับ 5	เสนอผลความเป็นไปได้จากการสำรวจเส้นทางเดินรถโดยสารระหว่างประเทศที่ผ่านความเห็นชอบจากคณะกรรมการฝ่ายจัดการ ต่อ กรมการขนส่งทางบก เพื่อพิจารณาให้ความเห็นชอบ ภายในเดือนเมษายน

สูตรการคำนวณ : -

แผนปฏิบัติการ (Action Plan) ประจำปีงบประมาณ 2563

- ยุทธศาสตร์ที่** 2. ยกระดับมาตรฐานการบริการและเชื่อมโยงโครงข่ายการให้บริการ
- โครงการที่** 13. การส่งเสริมความปลอดภัยด้านการขนส่ง
- วัตถุประสงค์**
1. เพื่อให้การบริหารผู้ประกอบกิจการร่วมเป็นไปตามมาตรฐานที่กรมการขนส่งทางบกกำหนด
 2. เพื่อสร้างความปลอดภัยในการให้บริการโดยสายขนาดใหญ่ และลดอัตราการเกิดอุบัติเหตุ
- ความเสี่ยง**
1. ผลการตรวจประเมินไม่สอดคล้องกับแผนงานตรวจประเมินเพื่อปรับปรุง
 2. การสังเคราะห์และวิเคราะห์ข้อมูลมีช่องว่าง
 3. การบริหารจัดการด้านทรัพยากรของผู้ประกอบกิจการร่วมโดยสาย
 4. การนำมาตรการแก้ไขป้องกันมาบังคับใช้ในประเด็นไม่เป็นไปตามข้อกำหนด
- มาตรการ**
1. ติดตามผลการประเมินและแก้ไขปัญหการสังเคราะห์และวิเคราะห์ช่องว่างอย่างต่อเนื่อง
 2. ติดตามการนำมาตรการแก้ไขป้องกันอย่างสม่ำเสมอ

- ตัวชี้วัด**
1. ร้อยละของผู้ประกอบการที่มีความรู้ความเข้าใจตามข้อกำหนด ไม่น้อยกว่า ร้อยละ 70
 2. ยื่นขอรับรองเป็นผู้ตรวจประเมินรถโดยสารสาธารณะ ภายในเดือน ส.ค.63

หน่วยวัด	น้ำหนัก (ร้อยละ)	ค่าเกณฑ์วัด					
		1	2	3	4	5	
KPI1	ร้อยละ	3.00	30	40	50	60	70
KPI2	เดือน	2.00	หลัง ก.ย.63	-	-	ก.ย.63	ส.ค.63

กิจกรรม	งบประมาณ (ล้านบาท)		จำนวน บุคลากร (ใหม่)	ประเภท/ จำนวนอุปกรณ์ เครื่องจักร เครื่องมือ	ระยะเวลาดำเนินการ ปีงบประมาณ 2563												ปีงบประมาณ 2564	ผู้บริหารแผน รฟร. ผู้รับผิดชอบ
	งบทำการ	งบลงทุน			ต.ค.62	พ.ย.62	ธ.ค.62	ม.ค.63	ก.พ.63	มี.ค.63	เม.ย.63	พ.ค.63	มิ.ย.63	ก.ค.63	ส.ค.63	ก.ย.63		
	0.060	-																
1 การพัฒนาระบบบริหารผู้ประกอบการรถร่วมโดยสาร (กลุ่มคาดหวัง)																		ผอ.กจร.
1.1 คัดเลือกผู้ประกอบการรถร่วมโดยสารในระดับความคาดหวัง พร้อมทั้งลงสำรวจจัดเก็บข้อมูล ประเมินโดยใช้คู่มือระบบบริหารผู้ประกอบกิจการรถร่วมโดยสาร (CCMS)					10													
1.2 นำข้อมูลจากการตรวจประเมินวิเคราะห์คุณภาพการบริหารจัดการของผู้ประกอบการรถร่วม พร้อมสรุปผลการตรวจประเมินฯ					10													
1.3 สรุปสาเหตุข้อบกพร่องจากการประเมิน ส่งให้ กพบ.เพื่อจัดทำหลักสูตร						5	5	5										
1.4 กพบ. ดำเนินการฝึกอบรม พร้อมทั้งประเมินความรู้ความเข้าใจตามข้อกำหนด (ผู้ประกอบการรถร่วมเอกชน และ บขส.)																		

กิจกรรม	งบประมาณ (ล้านบาท)		จำนวน บุคลากร (ใหม่)	ประเภท/ จำนวนอุปกรณ์ เครื่องจักร เครื่องมือ	ระยะเวลาดำเนินการ ปีงบประมาณ 2563											ปีงบ ประมาณ 2564	ผู้บริหารแผน รฟร. ผู้รับผิดชอบ		
	งบทำการ	งบลงทุน			ต.ค.62	พ.ย.62	ธ.ค.62	ม.ค.63	ก.พ.63	มี.ค.63	เม.ย.63	พ.ค.63	มิ.ย.63	ก.ค.63	ส.ค.63			ก.ย.63	
1.5 ลงพื้นที่เพื่อติดตามประเมินผลการดำเนินงานของ ผู้ประกอบการรถร่วม	0.060														10	10		ผอ.กจร.	
2 การเตรียมความพร้อมและขอรับการรับรองเป็นผู้ตรวจประเมิน รถโดยสารสาธารณะ								5	5	5	5	5	10	10					
เป้าหมายความก้าวหน้าของกิจกรรม (%)					20	5	5	5	5	5	5	5	10	20	10			100	
เป้าหมายความก้าวหน้าของกิจกรรมสะสม (%)					20	25	30	35	40	45	50	55	60	70	90	100			

รายละเอียดตัวชี้วัด

KPI 1 ร้อยละของผู้ประกอบการที่มีความรู้ความเข้าใจตามข้อกำหนด ไม่น้อยกว่า ร้อยละ 70

คำอธิบาย : พิจารณาจากการวัดผลการประเมินความรู้ความเข้าใจของผู้ประกอบการรถร่วม จำนวน 14 ราย ที่ผ่านการประเมินตามข้อกำหนด

สูตรการคำนวณ :

$$\frac{\text{จำนวนผู้ประกอบการรถร่วมที่ผ่านการประเมินความรู้ความเข้าใจตามข้อกำหนด } X}{100}$$

จำนวนผู้ประกอบการรถร่วมทั้งหมด

KPI 2 ยื่นขอรับรองเป็นผู้ตรวจประเมินรถโดยสารสาธารณะภายในเดือน ส.ค.63

คำอธิบาย : วัดผลจากการยื่นขอรับรองเป็นผู้ตรวจประเมินคุณภาพรถโดยสารสาธารณะ

สูตรการคำนวณ : -

แผนปฏิบัติการ (Action Plan) ประจำปีงบประมาณ 2563

- ยุทธศาสตร์ 3. พัฒนาบุคลากร และพัฒนาระบบการบริหารจัดการภายในให้มีประสิทธิภาพ
- โครงการที่ 14. การปรับปรุงกระบวนการให้บริการผู้ประกอบการรวมแบบจุดบริการเบ็ดเสร็จ (One Stop Service)
- วัตถุประสงค์ 1. เพื่อปรับปรุงกระบวนการทำงานให้มีความสะดวก รวดเร็ว ตอบสนองความต้องการของผู้ใช้บริการ
2. เพื่อสร้างความพึงพอใจของผู้ใช้บริการ ผู้ประกอบการรวม ต่อ บขส.
- ความเสี่ยง 1. การเชื่อมโยงบางข้อมูลไม่สามารถดำเนินการได้
- มาตรการ 2. ประสานหน่วยงานที่เกี่ยวข้องเพื่อดำเนินการ

ตัวชี้วัด 1. ระดับความพึงพอใจของผู้ประกอบการรวมที่มาใช้บริการ ไม่น้อยกว่า ระดับ 4

หน่วยวัด	น้ำหนัก (ร้อยละ)	ค่าเกณฑ์วัด				
		1	2	3	4	5
KPI1	ระดับ	2.00	-	3	-	4

กิจกรรม	งบประมาณ (ล้านบาท)		จำนวน บุคลากร (ใหม่)	ประเภท/ จำนวนอุปกรณ์ เครื่องจักร เครื่องมือ	ระยะเวลาดำเนินการ ปีงบประมาณ 2563											ปีงบ ประมาณ 2564	ผู้บริหารแผน รฟร. ผู้รับผิดชอบ	
	งบทำการ	งบลงทุน			ต.ค.62	พ.ย.62	ธ.ค.62	ม.ค.63	ก.พ.63	มี.ค.63	เม.ย.63	พ.ค.63	มิ.ย.63	ก.ค.63	ส.ค.63			ก.ย.63
ดำเนินการต่อเนื่องจากปี 2562	-	-																
1. ประชุมหน่วยงานที่เกี่ยวข้องและบันทึกข้อมูลในระบบฯ (ส่วนของ กกม.)					6	7	7											ผอ.กจร.
2. ทดสอบระบบฯ ดำเนินการเพื่อปรับปรุง แก้ไขให้สมบูรณ์							6	7	7									
3. ดำเนินการตรวจสอบหนี้ต้นทาง-ปลายทาง พร้อมปรับปรุงระบบ เงินประกันสัญญาที่ กรป.										6	7	7						
4. เปิดทดลองให้บริการแบบจุดบริการเบ็ดเสร็จ (One Stop Service)													20					
5. สำรวจความพึงพอใจของผู้ใช้บริการแบบจุดบริการเบ็ดเสร็จ (One Stop Service)														10				
6. รายงานผล มายัง กวม.																10		
เป้าหมายความก้าวหน้าของกิจกรรม (%)					6	7	7	6	7	7	6	7	7	20	10	10		100
เป้าหมายความก้าวหน้าของกิจกรรมสะสม (%)					6	13	20	26	33	40	46	53	60	80	90	100		

รายละเอียดตัวชี้วัด

KPI 1 ระดับความพึงพอใจของผู้ประกอบการรวมที่มาใช้บริการ ไม่น้อยกว่า ระดับ 4

คำอธิบาย : พิจารณาจากผลสำรวจความพึงพอใจของผู้ประกอบการรวมที่มาใช้บริการจุดบริการเบ็ดเสร็จ (One Stop Service)

สูตรการคำนวณ : -

แผนปฏิบัติการ (Action Plan) ประจำปีงบประมาณ 2563

- ยุทธศาสตร์** 3. พัฒนาบุคลากร และพัฒนาระบบการบริหารจัดการภายในให้มีประสิทธิภาพ
- โครงการที่** 15. การปรับปรุงระบบการรับชำระเงินค่าธรรมเนียมรถร่วม
- วัตถุประสงค์**
1. เพื่อให้มีระบบบริหารจัดการภายในที่ดี และสามารถรองรับการให้บริการในอนาคต
 2. เพื่อเพิ่มประสิทธิภาพในการชำระค่าธรรมเนียม
- ความเสี่ยง** 1. เกิดปัญหาในการเชื่อมต่อระบบการรับชำระเงินค่าธรรมเนียมรถร่วม
- มาตรการ** 1. พัฒนาระบบเชื่อมต่อให้มีประสิทธิภาพ

- ตัวชี้วัด**
1. จำนวนผู้ประกอบการรถโดยสารขนาดใหญ่ที่ใช้ระบบการรับชำระเงินค่าธรรมเนียมรถร่วม ไม่น้อยกว่า ร้อยละ 30
 2. จำนวนสถานีเดินรถปลายทางที่ใช้ระบบการรับชำระเงินค่าธรรมเนียมรถร่วม จำนวน 20 แห่ง

หน่วยวัด	น้ำหนัก (ร้อยละ)	ค่าเกณฑ์วัด				
		1	2	3	4	5
KPI1	ร้อยละ	22	24	26	28	30
KPI2	แห่ง	12	14	16	18	20

กิจกรรม	งบประมาณ (ล้านบาท)		จำนวนบุคลากร (ใหม่)	ประเภท/จำนวนอุปกรณ์ เครื่องจักร เครื่องมือ	ระยะเวลาดำเนินการ ปีงบประมาณ 2563											ปีงบประมาณ 2564	ผู้บริหารแผน รฟร. ผู้รับผิดชอบ
	งบทำการ	งบลงทุน			ต.ค.62	พ.ย.62	ธ.ค.62	ม.ค.63	ก.พ.63	มี.ค.63	เม.ย.63	พ.ค.63	มิ.ย.63	ก.ค.63	ส.ค.63		
	0.660	-															
1. ประชุมเชิญชวนและทำความเข้าใจกับผู้ประกอบการรถโดยสารขนาดใหญ่ เรื่องการใช้ระบบการรับชำระเงินค่าธรรมเนียมรถร่วม (ผู้ประกอบการรถโดยสารขนาดใหญ่ที่สถานีต้นทาง จำนวน 59 ราย และสถานีปลายทาง จำนวน 20 แห่ง)					6	6			6	6			6	6			ผอ.กกร.
2. ดำเนินการติดตั้งระบบการรับชำระเงินค่าธรรมเนียมรถร่วมและอุปกรณ์ที่สถานีปลายทาง	0.660	-				3	3	3	3								ผอ.กทส.
3. อบรมการใช้งานระบบการรับชำระเงินค่าธรรมเนียมรถร่วมและอุปกรณ์ที่สถานีปลายทาง							3	3	3	3	3						
4. เปิดให้บริการระบบการรับชำระเงินค่าธรรมเนียมรถร่วมที่สถานีปลายทาง												3	3	3	3	3	ผอ.กจร. ผอ.กทส.

กิจกรรม	งบประมาณ (ล้านบาท)		จำนวนบุคลากร (ใหม่)	ประเภท/จำนวนอุปกรณ์ เครื่องจักร เครื่องมือ	ระยะเวลาดำเนินการ ปีงบประมาณ 2563										ปีงบประมาณ 2564	ผู้บริหารแผนรฟร. ผู้รับผิดชอบ		
	งบทำการ	งบลงทุน			ต.ค.62	พ.ย.62	ธ.ค.62	ม.ค.63	ก.พ.63	มี.ค.63	เม.ย.63	พ.ค.63	มิ.ย.63	ก.ค.63			ส.ค.63	ก.ย.63
5 ติดตามปัญหาการใช้งานและการแก้ไขปรับปรุงระบบการรับชำระเงินค่าธรรมเนียมรถร่วมของสถานีเดินรถปลายทาง													3	3	3	3		ผอ.กทส.
6 ประเมินผลการใช้ระบบการรับชำระเงินค่าธรรมเนียมรถร่วม และสำรวจความพึงพอใจของผู้ประกอบการ																10		ผอ.กจร.
เป้าหมายความก้าวหน้าของกิจกรรม (%)					6	9	6	6	12	9	3	3	12	12	6	16		100
เป้าหมายความก้าวหน้าของกิจกรรมสะสม (%)					6	15	21	27	39	48	51	54	66	78	84	100		

รายละเอียดตัวชี้วัด

KPI 1 จำนวนผู้ประกอบการโดยสารขนาดใหญ่ที่ใช้ระบบการรับชำระเงินค่าธรรมเนียมรถร่วม ไม่น้อยกว่า ร้อยละ 30

คำอธิบาย : พิจารณาจากจำนวนผู้ประกอบการโดยสารขนาดใหญ่ (หมวด 2) ทั้งนิติบุคคลและบุคคลธรรมดาที่ใช้ระบบการรับชำระเงินค่าธรรมเนียมรถร่วมที่สถานีขนส่งผู้โดยสารกรุงเทพ (จตุจักร) เพื่ออำนวยความสะดวกให้แก่ผู้ประกอบการรถร่วมสามารถชำระค่าธรรมเนียมปล่อยรถร่วม (ใบเวลา) ด้วยบัตรเดบิตเงิน แทนการชำระเงินด้วยเงินสด ประกอบด้วย

หมวด 2	จำนวนผู้ประกอบการ รวมทั้งสิ้น*	จำนวนผู้ประกอบการ ดำเนินการในปี 62 ร้อยละ 70	จำนวนผู้ประกอบการ ดำเนินการในปี 63 ร้อยละ 30
นิติบุคคล	59	41	18
บุคคลธรรมดา	136	95	41
รวม	195	136	59

*ปรับปรุงจำนวนผู้ประกอบการ หากมีการขอยกเลิกสัญญาการเดินรถ

สูตรการคำนวณ : -

KPI 2 จำนวนสถานีเดินรถปลายทางที่ใช้ระบบการรับชำระเงินค่าธรรมเนียมร่วม จำนวน 20 แห่ง

คำอธิบาย : พิจารณาจากจำนวนสถานีเดินรถปลายทางที่สามารถติดตั้งและอบรมการใช้งานของระบบการรับชำระเงินค่าธรรมเนียมร่วมและอุปกรณ์ที่สถานีปลายทาง พร้อมทั้งสามารถเปิดให้บริการระบบการรับชำระเงินค่าธรรมเนียมร่วมที่สถานีปลายทาง จำนวน 20 สถานี ประกอบด้วย

ลำดับ	สถานี	ลำดับ	สถานี
1	สถานีเดินรถเชียงใหม่	11	สถานีขอนแก่น
2	สถานีหนองคาย	12	สถานีนครราชสีมา
3	สถานีเลย	13	สถานีร้อยเอ็ด
4	สถานีเดินรถเพชรบูรณ์	14	สถานีนครพนม
5	สถานีเดินรถเชียงใหม่	15	สถานีสกลนคร
6	สถานีเดินรถน่าน	16	สถานีอุดรพนม
7	สถานีเดินรถลำปาง	17	สถานีสุรินทร์
8	สถานีเดินรถแม่สอด	18	สถานีบุรีรัมย์
9	สถานีเดินรถแม่สาย	19	สถานีมุกดาหาร
10	สถานีอุบลราชธานี	20	สถานีมหาสารคาม

สูตรการคำนวณ : -

แผนปฏิบัติการ (Action Plan) ประจำปีงบประมาณ 2563

ยุทธศาสตร์ 3. พัฒนาบุคลากร และพัฒนาระบบการบริหารจัดการภายในให้มีประสิทธิภาพ

ตัวชี้วัด 1. มีการเชื่อมโยงข้อมูลบุคลากร (การบริหารและพัฒนาบุคลากร) ข้อมูลผลการดำเนินงานกับระบบประเมินผล MOT/BSC ภายในเดือน ก.ย.63

โครงการที่ 16. การพัฒนาระบบบริหารงานบุคคล

วัตถุประสงค์ 1. เพื่อเชื่อมโยงระบบสารสนเทศให้นำมาใช้ในการบริหาร พัฒนาบุคลากร และติดตามผลการดำเนินงานตามแผน
2. เพื่อเชื่อมโยงระบบการบันทึกเวลากับแฟ้มประวัติบุคคล (Portfolio)

ความเสี่ยง 1. ขาดการนำข้อมูลจากระบบ (MIS/ERP) ของบริษัทฯ เข้าระบบคลังข้อมูล (Data Warehouse) ทำให้ไม่สามารถนำข้อมูลมาเชื่อมโยงกับระบบบริหารผลงาน MOT/BSC ได้

KPI1

หน่วยวัด	น้ำหนัก (ร้อยละ)	ค่าเกณฑ์วัด				
		1	2	3	4	5
เดือน	2.00	หลัง ก.ย.63	-	-	-	ก.ย.63

มาตรการ 1. ทุกหน่วยงานนำข้อมูลเข้าระบบ (MIS/ERP) ของบริษัทฯ ในส่วนที่รับผิดชอบ และ รายงานปัญหาอุปสรรคให้ กทส. รวบรวมไปปรับปรุงให้ตรงกับความต้องการของหน่วยงาน

กิจกรรม	งบประมาณ (ล้านบาท)		จำนวนบุคลากร (ใหม่)	ประเภท/จำนวนอุปกรณ์ เครื่องจักร เครื่องมือ	ระยะเวลาดำเนินการ ปีงบประมาณ 2563											ปีงบประมาณ 2564	ผู้บริหารแผนรฟพ. ผู้รับผิดชอบ	
	งบทำการ	งบลงทุน			ต.ค.62	พ.ย.62	ธ.ค.62	ม.ค.63	ก.พ.63	มี.ค.63	เม.ย.63	พ.ค.63	มิ.ย.63	ก.ค.63	ส.ค.63			ก.ย.63
	-	1.132																
1. กทส. รวบรวมความต้องการใช้งานระบบ MOT/BSC เพิ่มเติม เพื่อจัดทำโครงการพัฒนาระบบเชื่อมโยงผลการประเมินฯ เสนอ กจย. พิจารณาให้ความเห็นชอบ (ดำเนินการภายในเดือน ก.ย. 62)																		ผอ.กบบ. ผอ.กทส. ผอ.กบส.
2. จัดจ้างที่ปรึกษาดำเนินการพัฒนาระบบเชื่อมโยงผลการประเมินฯ					4	4												
2.1 แต่งตั้งคณะกรรมการ เพื่อจัดหาผู้รับจ้าง																		ผอ.กทส.
2.2 กำหนดขอบเขตของงาน (TOR)																		คณะกรรมการ ที่บริษัทฯ แต่งตั้ง
2.3 กำหนดราคากลาง																		
2.4 ทำสัญญา																		ผอ.กกม.

กิจกรรม	งบประมาณ (ล้านบาท)		จำนวน บุคลากร (ใหม่)	ประเภท/ จำนวนอุปกรณ์ เครื่องจักร เครื่องมือ	ระยะเวลาดำเนินการ ปีงบประมาณ 2563											ปีงบ ประมาณ 2564	ผู้บริหารแผน รฟพ. ผู้รับผิดชอบ
	งบทำการ	งบลงทุน			ต.ค.62	พ.ย.62	ธ.ค.62	ม.ค.63	ก.พ.63	มี.ค.63	เม.ย.63	พ.ค.63	มิ.ย.63	ก.ค.63	ส.ค.63		
3. ผู้รับจ้างดำเนินการตามสัญญา ดังนี้																	
3.1 ศึกษาระบบและข้อมูลที่ใช้ในการออกแบบระบบเชื่อมโยงระบบประเมินผล MOT/BSC เดิม และพัฒนาระบบ Career Path/ Employee Development/Individual Portfolio และการบริหารความเสี่ยง ของบริษัทฯ						4	4										ที่ปรึกษา ผอ.กทส. ผอ.กบบ. ผอ.กพบ. ผอ.กบส.
3.2 ศึกษาโครงสร้างของการติดตามผลการพัฒนาบุคลากรในรูปแบบต่างๆ และการบริหารความเสี่ยง เช่น ประชุมสัมมนา/นำเสนอผลงาน, การฝึกอบรม, การดูงาน, เรียนรู้ด้วยตนเอง, หัวหน้าถ่ายทอดความรู้ และ อื่นๆ เพื่อจัดทำแนวทางการเก็บข้อมูลผลการดำเนินงานให้มีแหล่งข้อมูลที่ชัดเจนและ สามารถส่งข้อมูลมาประเมินผลได้อย่างเป็นระบบ							4	4									
3.3 ศึกษารูปแบบการนำข้อมูลที่ได้จากการประเมินผล การดำเนินงาน และผลประเมินสมรรถนะในระบบ MOT/BSC มาทำแผนพัฒนาบุคลากรเพื่อจัดทำข้อมูลที่ใช้ในการติดตามและประเมินการพัฒนาบุคลากร ส่งต่อให้กับระบบพัฒนาบุคลากรขององค์กร และการบริหารความเสี่ยง							4	4									
3.3.1 การนำผลการประเมินสมรรถนะมาใช้ในการจัดทำแผนการฝึกอบรมรายบุคคล (IDP)																	

กิจกรรม	งบประมาณ (ล้านบาท)		จำนวน บุคลากร (ใหม่)	ประเภท/ จำนวนอุปกรณ์ เครื่องจักร เครื่องมือ	ระยะเวลาดำเนินการ ปีงบประมาณ 2563											ปีงบ ประมาณ 2564	ผู้บริหารแผน รฟพ.
	งบทำการ	งบลงทุน			ต.ค.62	พ.ย.62	ธ.ค.62	ม.ค.63	ก.พ.63	มี.ค.63	เม.ย.63	พ.ค.63	มิ.ย.63	ก.ค.63	ส.ค.63		ก.ย.63
3.3.2 การรายงานผลและวิธีการจัดเก็บข้อมูลของ แผนการพัฒนามัคลากร บขส. และกำหนด รูปแบบการนำเข้าข้อมูล และ รูปแบบการ รายงานผลรวมทั้งจัดทำแนวทางการใช้งาน ระบบบริหารเส้นทางความก้าวหน้าในสาย วิชาชีพ (Career Path) ระบบการบริหาร พัฒนามัคลากร ในส่วนของการแสดงผล การรวบรวมผลงาน การประมวลผล และการ บริหารความเสี่ยง																	ที่ปรึกษา ผอ.กทส. ผอ.กบข. ผอ.กพข. ผอ.กบส.
3.4 ปรับปรุงโปรแกรมให้สามารถรองรับการเก็บข้อมูลบุคลากร เพื่อใช้ในการวางแผนการบริหารทรัพยากรบุคคล การวางแผน การพัฒนารายบุคคลและการบริหารความเสี่ยง												4	4	4			ที่ปรึกษา ผอ.กทส.
3.5 ดำเนินการติดตั้งและพัฒนาระบบงาน							4	4	4	4	4	4	4				
3.5.1 ระบบแจ้งเตือนผลสำเร็จการดำเนินงานรายบุคคล (แฟ้มสะสมผลงาน)																	
3.5.2 ระบบบริหารการเข้ารับการฝึกอบรม																	
3.5.3 จัดทำและปรับปรุงโครงสร้างคลังข้อมูลของ บริษัท ขนส่ง จำกัด เพื่อให้รองรับการใช้งาน ข้อมูลสำหรับการติดตามและประเมินผล การดำเนินงานขององค์กรและหน่วยงาน																	
3.5.4 เชื่อมโยงข้อมูล ขาด ลา มา สาย จากระบบ ลงเวลาการทำงาน ของ บริษัท ขนส่ง จำกัด																	
3.5.5 ระบบการประเมินผลงานของผู้บริหาร (Managerial Competency)																	
3.5.6 ระบบการบริหารความเสี่ยง																	

กิจกรรม	งบประมาณ (ล้านบาท)		จำนวนบุคลากร (ใหม่)	ประเภท/จำนวนอุปกรณ์เครื่องจักรเครื่องมือ	ระยะเวลาดำเนินการ ปีงบประมาณ 2563											ปีงบประมาณ 2564	ผู้บริหารแผนรฟพ. ผู้รับผิดชอบ	
	งบทำการ	งบลงทุน			ต.ค.62	พ.ย.62	ธ.ค.62	ม.ค.63	ก.พ.63	มี.ค.63	เม.ย.63	พ.ค.63	มิ.ย.63	ก.ค.63	ส.ค.63			ก.ย.63
3.6 ติดตั้งรายการอุปกรณ์ในส่วน Software ใน Server เดิม ระบบ MOT/BSC													5				ที่ปรึกษา ผอ.กทส.	
3.7 จัดทำรายงานการทดสอบระบบ โดยครอบคลุม ดังนี้														5				
3.7.1 รายงานผลการทดสอบตามสถานการณ์จำลอง (Test Case Report)																		
3.7.2 รายงานผลการทดสอบภาพรวมระบบ (System Test Report)																		
3.8 จัดทำแผนการแก้ไขปัญหา กรณีระบบเกิดขัดข้องหรือทำงานล้มเหลว														4				
3.9 จัดอบรมให้กับเจ้าหน้าที่ผู้ดูแลระบบ (กทส.) และผู้ใช้งาน (กบข. กพข. กบส.) ให้เกิดความเข้าใจในระบบเพื่อสื่อสารพนักงานให้เข้าใจใช้งาน															4			
3.10 จัดทำแผนบำรุงรักษาและรับประกันการใช้งาน เป็นเวลา 1 ปี พร้อมเอกสารและคู่มือ สำหรับการดูแลรักษา หลังจากส่งมอบงานทั้งหมดตามสัญญา															5			
4. ตรวจสอบผลงานจากการพัฒนาระบบในการเชื่อมโยงข้อมูลของระบบ MOT/BSC กับระบบคลังข้อมูลเพื่อการประเมิน															5			คณะกรรมการที่ บริษัทฯ แต่งตั้ง
เป้าหมายความก้าวหน้าของกิจกรรม (%)					4	8	12	12	4	4	4	8	8	13	18	5		
เป้าหมายความก้าวหน้าของกิจกรรมสะสม (%)					4	12	24	36	40	44	48	56	64	77	95	100		

หมายเหตุ 1. ผู้รับผิดชอบ อ้างอิงจากพันธกิจตามโครงสร้างองค์กรที่ประกาศใช้ ตามคำสั่งฯ ที่ ป.22/2560

- กทส. รับผิดชอบจัดหาระบบ IT ทั้ง Hardware และ Software สนับสนุนความต้องการของหน่วยงาน (บริหารโครงการ เป็นผู้รับผิดชอบหลัก และรายงานผลการดำเนินงานตามแผน)
- กบข. รับผิดชอบบริหารทรัพยากรบุคคล โดยวางแผน จัดหา ประเมินผล สอบสวนและดำเนินการทางวินัย แร้งงานสัมพันธ์ บริหารค่าตอบแทนและสวัสดิการ (ผู้เสนอความต้องการให้ กทส. นำไปจัดหาระบบ IT เพื่อสนับสนุนการทำงาน)
- กพข. รับผิดชอบวางแผนและพัฒนาบุคลากร (ผู้เสนอความต้องการให้ กทส. นำไปจัดหาระบบ IT เพื่อสนับสนุนการทำงาน)
- กบส. รับผิดชอบในการบริหารแผนความเสี่ยงองค์กร (ผู้เสนอความต้องการให้ กทส. นำไปจัดหาระบบ IT เพื่อสนับสนุนการทำงาน)

2. ระบบสารสนเทศให้นำมาใช้ในการบริหาร พัฒนาบุคลากร และติดตามผลการดำเนินงานตามแผน ประกอบด้วย แฟ้มประวัติบุคคล (Portfolio) ระบบลงทะเบียนการเข้ารับการฝึกอบรมและพัฒนาบุคลากร ระบบการบันทึกเวลาที่จะนำมาใช้

ในอนาคตกับแฟ้มประวัติบุคคล (Port Folio) ระบบการติดตามแผนงาน/โครงการ ของแผนบริหารความเสี่ยง และแผนงานโครงการเชื่อมโยงกับข้อมูลประเมินผลระดับบุคคล

รายละเอียดตัวชี้วัด

KPI 1 มีการเชื่อมโยงข้อมูลบุคลากร (การบริหารและพัฒนาบุคลากร) ข้อมูลผลการดำเนินงาน กับระบบประเมินผล MOT/BSC ภายในเดือน ก.ย.63

คำอธิบาย : พิจารณาจากดำเนินการจัดจ้างที่ปรึกษาตามระเบียบกระทรวงการคลังว่าด้วยการจัดซื้อจัดจ้างฯ ดำเนินการพัฒนาระบบเชื่อมโยงผลการประเมินบุคลากร (การบริหารและพัฒนาบุคลากร) ข้อมูลผลการดำเนินงาน กับระบบประเมินผล MOT/BSC เพื่อให้ได้ระบบสารสนเทศให้นำมาใช้ในการบริหาร พัฒนาบุคลากร และติดตามผลการดำเนินงานตามแผน ประกอบด้วย แฟ้มประวัติบุคคล (Portfolio) ระบบลงทะเบียนการเข้ารับการฝึกอบรมและพัฒนาบุคลากร ระบบการบันทึกเวลาที่นำมาใช้ในขนาดกับแฟ้มประวัติบุคคล (Port Folio) ระบบการติดตามแผนงาน/โครงการ ของแผนบริหารความเสี่ยง และแผนงานโครงการเชื่อมโยงกับข้อมูลประเมินผลระดับบุคคล

สูตรการคำนวณ : -

แผนปฏิบัติการ (Action Plan) ประจำปีงบประมาณ 2563

- ยุทธศาสตร์** 4. ส่งเสริมความรับผิดชอบต่อสังคม สิ่งแวดล้อม และบริหารกิจการตามหลักธรรมาภิบาล
- โครงการที่** 17. การดำเนินงานเพื่อสร้างประสิทธิภาพเชิงนิเวศเศรษฐกิจ (Eco-efficiency)
- วัตถุประสงค์**
- เพื่อให้ บขส. มีแนวทาง/เครื่องมือในการนำไปปรับปรุงและพัฒนากระบวนการทำงานสร้างความสมดุลระหว่างความเจริญก้าวหน้าทางธุรกิจ (การเพิ่มผลกำไรให้กับองค์กร) และรักษาระบบนิเวศโดยการลดปริมาณก๊าซเรือนกระจก
 - เพื่อให้ บขส. มีแนวทางในการดำเนินงาน การวัด และการประเมินประสิทธิภาพเชิงนิเวศเศรษฐกิจ (Eco-efficiency) ที่สะท้อนไปสู่การพัฒนาที่ยั่งยืน (SD)
- ความเสี่ยง**
- ข้อมูลการใช้ทรัพยากร พลังงาน สารเคมี และอื่นๆ ที่เกี่ยวข้อง เพื่อนำมากำหนดเป็นค่าประสิทธิภาพเชิงนิเวศเศรษฐกิจของปีฐาน (Baseline) อาจไม่ถูกต้องตามหน่วยวัดของการจัดเก็บข้อมูล
- มาตรการ**
- ตรวจสอบความถูกต้องของข้อมูลร่วมกับผู้รับผิดชอบของหน่วยงาน
 - ให้มีการบันทึกข้อมูลลงในระบบการจัดเก็บข้อมูล และมีการตรวจสอบก่อนประมวลผลข้อมูล

- ตัวชี้วัด**
- ระดับความสำเร็จของการดำเนินงาน เพื่อสร้างประสิทธิภาพเชิงนิเวศเศรษฐกิจ (Eco-efficiency)
 - คณะทำงานตามคำสั่งบริษัทฯ ที่ ข.23/61 ให้ความเห็นชอบแผนระยะยาวการประเมินประสิทธิภาพเชิงนิเวศเศรษฐกิจ และแผนปฏิบัติการ ปี 2564 ได้ภายในเดือน ส.ค.63

หน่วยวัด	น้ำหนัก (ร้อยละ)	ค่าเกณฑ์วัด				
		1	2	3	4	5
KPI1 ระดับ	5.00	1	2	3	4	5
KPI2 เดือน	2.00	หลัง ก.ย.63	-	ก.ย.63	-	ส.ค.63

KPI1 ปรับเป้าหมายตามบันทึกข้อตกลงการประเมินผลการดำเนินงานของบริษัท ขนส่ง จำกัด ประจำปี 2563

กิจกรรม	งบประมาณ (ล้านบาท)		จำนวนบุคลากร (ใหม่)	ประเภท/จำนวนอุปกรณ์ เครื่องจักร เครื่องมือ	ระยะเวลาดำเนินการ ปีงบประมาณ 2563											ปีงบประมาณ 2564	ผู้รับผิดชอบ
	งบทำการ	งบลงทุน			ต.ค.62	พ.ย.62	ธ.ค.62	ม.ค.63	ก.พ.63	มี.ค.63	เม.ย.63	พ.ค.63	มิ.ย.63	ก.ค.63	ส.ค.63		
ดำเนินการต่อเนื่องจากปี 2562	0.500	-	-	-													
1. การประเมินค่าประสิทธิภาพเชิงนิเวศเศรษฐกิจ ขององค์กร ประจำปี 2563 (Eco-efficiency)																	
1.1 จัดเก็บข้อมูลตามขอบเขตที่กำหนด การประเมินประสิทธิภาพเชิงนิเวศเศรษฐกิจ (Eco-efficiency) โดยเป็นการเก็บข้อมูลของปี 62 เปรียบเทียบกับปี 61					4	4	4	4									
1.2 ทบทวนตัวชี้วัดและการคำนวณค่าการประเมินประสิทธิภาพเชิงนิเวศเศรษฐกิจ (Eco-efficiency) เสนอคณะกรรมการ ประสิทธิภาพเชิงนิเวศเศรษฐกิจ								3	3	3	3						

คณะทำงานตามคำสั่งบริษัทฯ ที่ ข.23/61 ลว. 19 ม.ค. 61 /ผอ.กวม.

กิจกรรม	งบประมาณ (ล้านบาท)		จำนวน บุคลากร (ใหม่)	ประเภท/ จำนวนอุปกรณ์ เครื่องจักร เครื่องมือ	ระยะเวลาดำเนินการ ปีงบประมาณ 2563											ปีงบ ประมาณ 2564	ผู้บริหารแผน รฟป. ผู้รับผิดชอบ			
	งบทำการ	งบลงทุน			ต.ค.62	พ.ย.62	ธ.ค.62	ม.ค.63	ก.พ.63	มี.ค.63	เม.ย.63	พ.ค.63	มิ.ย.63	ก.ค.63	ส.ค.63			ก.ย.63		
1.3 ทบทวนแผนระยะยาวการประเมินประสิทธิภาพเชิงนิเวศเศรษฐกิจ เพื่อเข้าสู่มาตรฐาน ISO 14045 และจัดทำแผนปฏิบัติการ ประจำปี 2564													3	3	3					
1.4 นำเสนอแผนระยะยาวการประเมินประสิทธิภาพเชิงนิเวศเศรษฐกิจ เพื่อเข้าสู่มาตรฐาน ISO 14045 และแผนปฏิบัติการ ประจำปี 2564 ต่อคณะทำงานตามคำสั่งบริษัทฯ ที่ ข.23/61 เพื่อพิจารณาความเห็นชอบ															3					
1.5 นำเสนอแผนระยะยาวการประเมินประสิทธิภาพเชิงนิเวศเศรษฐกิจ เพื่อเข้าสู่มาตรฐาน ISO 14045 และแผนปฏิบัติการ ประจำปี 2564 ต่อ กจญ. เพื่อพิจารณาความเห็นชอบ และเผยแพร่ให้กับหน่วยงานที่เกี่ยวข้องทราบ																2				
2. ดำเนินการตามแนวทางการปรับปรุงผลเพื่อเข้าสู่มาตรฐาน ISO 14045																				
2.1 นำแนวทางการปรับปรุงผลเพื่อเข้าสู่มาตรฐาน ISO 14045 ในปี 2562 เสนอหน่วยงานที่เกี่ยวข้องเพื่อทราบและนำไป					3	3														
2.2 ดำเนินการตามแนวทางการปรับปรุงฯ ตามแผนงานที่กำหนด							4	4	4	4	4	4	4	4	4					
2.3 ติดตาม/รายงานผลต่อคณะกรรมการประสิทธิภาพเชิงนิเวศเศรษฐกิจ (Eco-efficiency)							4				4		4							
2.4 สรุปผลการดำเนินงาน เสนอคณะกรรมการฝ่ายจัดการเพื่อทราบ																				
เป้าหมายความก้าวหน้าของกิจกรรม (%)					7	7	8	15	7	7	11	7	7	11	7	6			100	
เป้าหมายความก้าวหน้าของกิจกรรมสะสม (%)					7	14	22	37	44	51	62	69	76	87	94	100				

หมายเหตุ คณะทำงานตามคำสั่งบริษัทฯ ที่ ข.23/61 ลว.19 ม.ค. 61 คณะทำงานเพื่อเตรียมความพร้อมการดำเนินงานในการวัดและประเมินในเรื่องประสิทธิภาพเชิงนิเวศเศรษฐกิจ (Eco-efficiency) ประธาน/เลขานุการ : กจญ./ผอ.กวม.

รายละเอียดตัวชี้วัด

KPI 1 ระดับความสำเร็จของการดำเนินงาน เพื่อสร้างประสิทธิภาพเชิงนิเวศเศรษฐกิจ (Eco-efficiency)

คำอธิบาย : พิจารณาจากการเตรียมความพร้อมการศึกษาและกำหนดแนวทางในการวัดและประเมินในเรื่องของประสิทธิภาพเชิงนิเวศเศรษฐกิจ (Eco-efficiency) ขององค์กร โดยประสิทธิภาพเชิงนิเวศเศรษฐกิจ (Eco-efficiency) ขององค์กร หมายถึง สัดส่วนของการสร้างมูลค่าเพิ่มของผลิตภัณฑ์ (หรือบริการ) เมื่อเทียบกับการลดการใช้ทรัพยากร (และ/หรือการลดผลกระทบต่อสิ่งแวดล้อม) ในกระบวนการดำเนินงานของหน่วยงาน เพื่อสะท้อนไปสู่การพัฒนาที่ยั่งยืน (SD) ตามมาตรฐาน ISO 14045 ทั้งนี้ ตัวชี้วัดที่ใช้ในการคำนวณผลกระทบต่อสิ่งแวดล้อม (ลดการใช้ทรัพยากร) โดยขึ้นกับบริบทและความเหมาะสมของแต่ละรัฐวิสาหกิจ

วัดผลการดำเนินงาน ดังนี้

ระดับ 1	สามารถดำเนินงานตามกิจกรรมที่กำหนด ตามแผนปรับปรุงผลประสิทธิภาพเชิงนิเวศเศรษฐกิจ (Eco-efficiency) ได้ร้อยละ 80 และมีการรวบรวมข้อมูลเพื่อวัดผลเรื่องประสิทธิภาพเชิงนิเวศฯ
ระดับ 2	สามารถดำเนินงานตามกิจกรรมที่กำหนด ตามแผนปรับปรุงผลประสิทธิภาพเชิงนิเวศเศรษฐกิจ (Eco-efficiency) ได้ร้อยละ 90 และมีการรวบรวมข้อมูลเพื่อวัดผลเรื่องประสิทธิภาพเชิงนิเวศฯ
ระดับ 3	สามารถดำเนินงานตามกิจกรรมที่กำหนด ตามแผนปรับปรุงผลประสิทธิภาพเชิงนิเวศเศรษฐกิจ (Eco-efficiency) ได้ร้อยละ 100 และมีการรวบรวมข้อมูลเพื่อวัดผลเรื่องประสิทธิภาพเชิงนิเวศฯ
ระดับ 4	มีการนำผลประเมินฯ มากำหนดแนวทางในการปรับปรุง โดยมีรายละเอียดและกิจกรรมในการดำเนินงานสำหรับปีถัดไปที่ชัดเจน
ระดับ 5	ผลประสิทธิภาพเชิงนิเวศเศรษฐกิจ (Eco-efficiency) สูงขึ้นกว่าปีก่อน

สูตรการคำนวณ : -

KPI 2 คณะทำงานตามคำสั่งบริษัทฯ ที่ ข.23/61 ให้ความเห็นชอบแผนระยะยาวการประเมินประสิทธิภาพเชิงนิเวศเศรษฐกิจ และแผนปฏิบัติการ ปี 2564 ได้ภายในเดือน ส.ค.63

คำอธิบาย : พิจารณาจากการนำเสนอแผนระยะยาวการประเมินประสิทธิภาพเชิงนิเวศเศรษฐกิจ และแผนปฏิบัติการ ปี 2564 ต่อคณะทำงานตามคำสั่งบริษัทฯ ที่ ข.23/61 ให้ความเห็นชอบ ได้ภายในเดือน ส.ค.63

สูตรการคำนวณ : -